



ADFC Landshut Radtouren 2009

für alle,
die gern radeln



Allgemeiner
Deutscher
Fahrrad-Club

Liebe Radfreunde,

wir brauchen eine neue Fahrradkultur!

Wenn Sie dieses Programmheft in Händen halten, haben Sie den ersten Schritt gemacht, Teil dieser neuen Fahrradkultur zu werden.

Das Fahrrad muss als gesundes, umweltschonendes, klimaneutrales und platzsparendes Nahverkehrsmittel in der gesellschaftlichen Wahrnehmung verankert werden.

In Stadt und Landkreis Landshut werden kontinuierlich Radwegeverbindungen (aus)gebaut, immer häufiger unter Beteiligung des ADFC. Unabhängig davon ist es aber wichtig, dass sich die Menschen trauen, mit dem Fahrrad am normalen Straßenverkehr teilzunehmen, selbst wenn kein Radweg verfügbar ist. Sie sollen in Ihrem Alltag die Möglichkeit haben, das für sie beste Verkehrsmittel wählen zu können.

Fahrradkultur bedeutet für uns deshalb vor allem, dass der Radler als gleichberechtigter Partner im Verkehr anerkannt und respektiert wird. Darum setzen wir uns in unserer Arbeit auch dafür ein, dass das Radfahren für alle noch sicherer wird. Auch wenn schon viel getan wurde, haben sowohl Stadt als auch Landkreis immer noch viel Potential. Sie sind herzlich eingeladen, dieses Potential mit uns zu entdecken und aufzuzeigen!

Andreas Hippauf
Kreisvorsitzender

Richard Arzberger



Geprüfter Anlage- und Vermögensberater * Bankfachwirt * Betriebswirt (VWA)

84034 Landshut, Offenbachstr. 8 Telefon 0871 / 66199 o. 61764 .
geprüfter TRAINER (BDVT) www.Arzberger-Erfolgsseminare.de

Mitglied im ADFC Kreisverband Landshut

*In Zeiten von Finanzkrise und Bankenpleiten
ist es wichtig eine
unabhängige FINANZBERATUNG
zu bekommen.*

Ich kann sie Ihnen bieten!

Meine Leistungen zu Ihrem Nutzen:

*******bankenunabhängige Beratung in allen Fragen
der Geld- und Vermögensanlage**

*******der Eigenheimfinanzierung**

*******Verkauf von Finanzprodukten**

*******Durchführung von Finanzseminaren**

Grußwort des Landrats

Der Landkreis Landshut ist reich an landschaftlicher Schönheit und Zeugnissen unserer Geschichte. Unsere Heimat ist ideal für Erholung, für Natur- und für Kulturgenuss. Die Landschaft mit ihrem reizvollen Wechsel von Wäldern und Wiesen, von Äckern, Dörfern und Städten spiegelt die 8000-jährige Kulturgeschichte Niederbayerns wider.



In der Hektik unserer rastlosen Zeit geht vielen der Blick verloren für Naturschönheiten ebenso wie für kunst- und kulturgeschichtliche Kleinode. Wer jedoch zu Fuß oder mit dem Rad unterwegs ist, wie die Mitglieder des Allgemeinen Deutschen Fahrrad-Clubs (ADFC) und immer mehr Freizeit-Radler, wer mit wachen Sinnen und auch ein wenig Zeit, ohne die es nicht geht, die Umwelt erkundet, dem erschließt sich der ganze natürliche und kulturelle Reichtum unseres Landes.

Ich freue mich, dass der ADFC mit seinem Touren-Programm in enger Zusammenarbeit mit dem Landratsamt Landshut mithilft, Menschen aus nah und fern mit unseren Sehenswürdigkeiten vertraut zu machen. Ich danke den Verantwortlichen auf Seiten des ADFC, namentlich und stellvertretend für viele dem 1. Kreisvorsitzenden Andreas Hippauf, für ihr bürgerschaftliches Engagement.

Allen Teilnehmern an den Touren durch unsere Heimat wünsche ich erholsame und informative Stunden und immer wieder auch spannende und überraschende Begegnungen mit den Schönheiten unseres Landes.

A handwritten signature in black ink, appearing to read 'Josef Eppeneder'.

Josef Eppeneder
Landrat



Was Sie beachten sollten!

- ◆ Das Fahrrad soll der StVO entsprechen. Bitte überprüfen Sie Ihr Rad vor jeder Tour auf Verkehrssicherheit. Ein Teilnehmer kann ausgeschlossen werden, wenn das Fahrrad nicht den gesetzlichen Bestimmungen entspricht.
- ◆ Kinder unter 16 Jahren können nur in Begleitung eines Erziehungsberechtigten mitfahren. Jugendliche zwischen 16 und 18 Jahren benötigen die Einverständniserklärung eines Erziehungsberechtigten.
- ◆ Bei den Mehrtagestouren sind neben dem ausgeschriebenen Unkostenbeitrag die zusätzlichen Aufwendungen für Übernachtung, Verpflegung usw. vom Teilnehmer zu tragen. Die Anmeldung gilt in der Reihenfolge der Anmeldung und Eingang des Betrages.
- ◆ Die Teilnahme an unseren Touren erfolgt auf eigene Gefahr. Weder der ADFC noch die Tourenleiter können im Schadensfall haftbar gemacht werden, außer bei vorsätzlichem oder grob fahrlässigem Verhalten.
- ◆ Es gilt die StVO. Das Tragen eines Fahrradhelms ist nicht Pflicht, wird aber empfohlen.
- ◆ Bei den angebotenen Touren handelt es sich um kein kommerzielles Angebot. Für Verpflegung ist stets selbst zu sorgen!
- ◆ Die Touren werden in der Regel in der Landshuter Zeitung im Stadtteil unter „Von den Vereinen“ angekündigt. Änderungen und Ergänzungen finden Sie auch im Internet unter www.ADFC-Landshut.de
- ◆ Denken Sie an ausreichend Flüssigkeit! Nehmen Sie sich für unterwegs immer eine Trinkflasche mit!
- ◆ Sie vermissen eine Tour? Es gibt eine Strecke, die Sie schon lange mit uns fahren wollten? Sprechen Sie uns an! Wir freuen uns immer über neue Ideen und Anregungen!

Zeichenerklärung

Wenn nichts anderes angegeben ist, starten unsere Touren vom Landshuter Ländtor. Folgende Symbole dienen für Sie als Anhaltspunkt für den Schwierigkeitsgrad der Tour. Zusätzlich geben wir bei den meisten Touren eine unverbindliche Kilometerangabe zur Strecke.



Gemütlich: Etwas Grundkondition wird erwartet, die Strecke ist jedoch nahezu steigungsfrei und wird mit ca. 18 km/h^{*)} gefahren. Sollte doch mal eine Steigung vorkommen, kann geschoben werden.



Locker: Die Strecke ist steigungsarm und wird mit ca. 20 km/h^{*)} gefahren. Leichte Steigungen sollten geradelt werden können. Sollte eine anspruchsvollere Steigung dabei sein, kann geschoben werden.



Flott: Die Strecke kann hügelig sein und wird mit ca. 22 km/h^{*)} gefahren. Besonders anspruchsvolle Steigungen können geschoben werden.



Sportlich: Eine längere Tour mit mehreren, anspruchsvollen Steigungen. Diese sollten gefahren werden können. Das Tempo liegt bei ca. 22 km/h^{*)}

^{*)} Dauergeschwindigkeit auf asphaltierter Strecke in der Ebene, sofern bei der Tour nicht abweichend angegeben!

Regelmäßige Touren

Pünktlich im Frühling wollen wir wieder unsere beliebten Feierabendtouren starten. Bitte beachten Sie, dass sich die Mittwochstouren vor allem an trainierte Radler richten, die am Abend gemeinsam eine flotte Runde drehen wollen.

Auch dieses Jahr bieten wir aber wieder „Freizeitradlertouren“ an, die sich speziell an ältere oder untrainierte und Genussradler richten. Wir beginnen bei allen Touren zunächst mit flachen Strecken und steigern uns dann langsam. Beachten Sie hierzu in jedem Fall die Rubrik „Von den Vereinen“ in der Landshuter Zeitung und unsere aktuellen Hinweise im Internet unter www.adfc-landshut.de.

Die Teilnahme ist kostenlos, lediglich für die Teilnahme am Landshuter Radlspass fallen Kosten für die Losgebühr an.

Pro gefahrener Tour erhalten Sie vom Tourenleiter jeweils einen Tourenpunkt für den Landshuter Radlspaß 2009! Bei langen oder schwierigen Strecken können es auch mal 2 Punkte sein!

Feierabendtouren:

Koordination und Infos: Klaus Schönauer



Jeden Mittwoch ist Abfahrt vom Landshuter Ländtor

01.04. - 29.04.09 18:00 Uhr

06.05. - 26.08.09 18.30 Uhr

02.09. - 30.09.09 17.30 Uhr

Freizeitradlertouren

Koordination und Infos: Hermann Hochfeld



Jeden Donnerstag ist Abfahrt vom Landshuter Ländtor

02.04. - 24.09.09 14.00 Uhr

Sa 4. 04., 11.04, 18.04,
25.04.09 (14:00 Uhr)

Flott
ca. 30 km



1 TP

Radeln in den Frühling



Zum schnelleren Erreichen der körperlichen Fitness und Abbau des Winterspecks radeln wir gemeinsam in den Frühling.

Die Touren beginnen jeweils um 14.00 Uhr bei trockenem Wetter und minimal +5 Grad Celsius am Ländtor.

Auf flachen, asphaltierten Strecken von 30 bis 50 km fahren wir durch den Landkreis.

Zur Erholung und Förderung der Gemütlichkeit unterbrechen wir die Touren mit einer Kaffeepause. Spätestens um 18.00 Uhr sind wir wieder in Landshut.

Abfahrt: Landshuter Ländtor

TL: Klaus Schönauer

Veranstalter: ADFC KV Landshut

Heiss REISEN

*Spezialist für
Bus-Radreisen!*

Ob Bus-Radreisen, Städtereisen, Skifahrten, Theaterfahrten, Firmenfahrten, Vereinsausflüge - wir stehen Ihnen mit unserem **** Luxusbus Setra 415 HDH persönlich und zuverlässig zu Ihrer Verfügung!

*Ihr fairer Reisepartner
seit 20 Jahren!*

Heiss Reisen
Rennweg 82 84034 Landshut
Telefon 0871/68179
Fax 0871/630533
e-Mail heiss-reisen@t-online.de



Sonntag, 26. April 2009
(10:00 Uhr)

Gemütlich
ca. 40 km



2 TP

Sternfahrt nach Altheim

Die Eröffnungstour der beliebten Radtourenstaffel des Landratsamtes Landshut gestaltet sich dieses Jahr als Sternfahrt. Nahezu aus allen Gemeinden des Landkreises starten begeisterte Radfahrer und Heimatliebhaber auf vorgegebener Route ins Isartal. Auf dem Weg dorthin werden die Teilnehmer die schöne niederbayerische Heimat bewundern und sich auf dem gut ausgebauten Radwegnetz des Landkreises sicheren Fußes nach Altheim begeben. Der als fahrradfreundlichste Kommune Bayerns vom Innenministerium ausgezeichnete Markt Essenbach bietet optimale Voraussetzungen für die Sterntour. Liegt Altheim doch zentral und von allen Ecken des Landkreises aus gut zu erreichen nur wenige Meter entfernt vom Isarradweg. Ziel ist die schöne Kirche St. Petrus, in der sich die Radfahrer um 12 Uhr zum gemeinsamen Gottesdienst einfinden um anschließend von Pfarrer Hierl ihre Fahrräder segnen zu lassen. Das anschließende Radlerfest im restaurierten Pfarrstadl bietet reichlich Speis und Trank, eine zünftige Musik wird die Teilnehmer bestens unterhalten. Wer seinen „Drahtesel“ für die kommende Saison fitt machen möchte, kann sich am Infostand des Kreisverbandes Landshut des Allgemeinen Deutschen Fahrrad-Clubs ADFC hierzu Tipps holen. Mutige dürfen ihr Können und ihre Reaktionsfähigkeit beim Radparcours testen.

Eine kleine Fahrradausstellung rundet das Programm ab.

Abfahrt: Ländtor

TL: Eva Brunner

Veranstalter: Landratsamt Landshut, Büro für Tourismus

Freitag, 1. Mai 2009
(10:00 Uhr)

Locker
ca. 60 km



2 TP

Resi-Gedächtnis Tour

Zum Gedenken an unsere verstorbene Radlfreundin Resi fahren wir wieder nach Wartenberg.

Abfahrt: Ländtor

TL: Hermann Hochfeld

Veranstalter: ADFC KV Landshut

Sonntag, 3. Mai 2009
(09:00 Uhr)

Locker
ca.70 km



2 TP

Radtotal im Donautal

Mit jährlich über 30.000 Teilnehmern ist die Veranstaltung Rad Total eines der größten Events. 70 Kilometer autofreie Strecke in der wunderschönen Landschaft entlang der Donau von Passau bis zum Wesenufer warten auch dieses Jahr auf die Radler.

Damit dürfte es sich um das größte Radlervolksfest diesseits des Weißwurstäquators handeln!

Für jeden, der Interesse an diesem Spektakel hat bietet sich die Gelegenheit gemeinsam mit dem ADFC KV Landshut anzureisen!

Nähere Infos zur Planung und Voranmeldung gibt es beim Tourenleiter!

Abfahrt: Hauptbahnhof Landshut

TL: Hermann Hochfeld

Veranstalter: ADFC KV Landshut

Huberwirt Gstauch

Gstauch 3 84032 Altdorf

Telefon 0 87 04 / 2 98 • Fax 0 87 04 / 16 87

- **Komfortable Fremdenzimmer in ruhiger Lage**
- **Ausgeschilderte Rad- und Wanderwege**
- **Original „Bayerische Brotzeiten“**
- **Schattiger Biergarten, herrliche Aussicht**
- **Geöffnet: 12.00 bis 23.00 Uhr, Mittwoch Ruhetag**

Sonntag, 10. Mai 2009
(14:00 Uhr)

Gemütlich
ca. 20 km



1 TP

Im Frühjahr Landshut per Rad entdecken

Sie sind neu in Landshut? Wir führen Sie auf Radwegen durch die schönste Stadt Niederbayerns, zeigen Ihnen geniale Abkürzungen auf dem Weg zur Arbeit, perfekte Einkaufsrouten und die Schleichwege zu den schönsten Erholungspunkten! Die Tour führt auf Radwegen und ruhigen Straßen durch die Stadt. Sprechen Sie den Tourenleiter vorher an, was Sie besonders interessiert. Die Strecke kann dann individuell gestaltet werden.

Abfahrt: Ländtor Landshut

TL: Andi Hippauf

Veranstalter: ADFC KV Landshut

Samstag, 16. Mai 2009
(10:00 Uhr)

Locker
ca. 45 km



2 TP

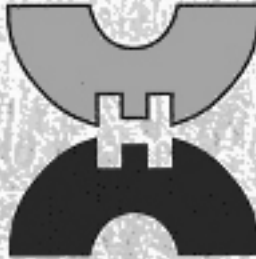
Fahrt zur 1250 Jahrfeier nach Buch

Die Tour startet auf der Grieserwiese in Landshut. Von dort fahren wir an der Isar entlang, flussaufwärts bis Volkmannsdorf, um dort überzusetzen. Durch die „Vogelfreistätte Mittlere Isarstauseen“ geht es mit einigen Stopps um die Infotafeln zu studieren und die Vögel zu beobachten bis Eching, Von Viecht über Haunwang bis Buch am Erlbach fahren wir den neuen Radweg, welcher uns ein paar sportliche Kilometer beschert. Eine verdiente Rast machen wir dann bei der 1250 Jahrfeier von Buch am Erlbach. Während wir uns im Festzelt stärken, unterhält uns die Gemeinde Buch mit ihrem Lagerleben. Zum Abschied von Buch am Erlbach besichtigen wir noch eine der ältesten Kirchen des Landkreises. St. Nikolaus, eine wahre Rarität, ist sie doch die einzige Kirche im LKR ohne Turm. Weiter geht es über Berghofen mit einer ebenfalls sehr schönen Kirche nach Kronwinkl. Von dort geht es auf dem Isarradweg zurück nach Landshut.

Abfahrt: Grieserwiese

TL: Eva Brunner

Veranstalter: Landratsamt Landshut, Büro für Tourismus



HUBER-MÜHLE -SÄGEWERK-

Oberlindhart 425, 84066 Mallersdorf-Pfaffenberg

Tel. 08772/8593 Fax: 08772/8220

Mail: hubermuehle@t-online.de

Mühlenfrisch aus Meisterhand

in den Naturkostladen

Do 21. Mai 09
(10:00 Uhr)

Gemütlich
ca. 40 km



2 TP

Familientour zur Brauerei Bruckberg

Familientaugliche Tour zum Volksfest nach Bruckberg. Im Hof der Brauerei machen wir eine gemütliche Mittagsrast. Auf dem Rückweg kehren wir noch im Biergarten Ellermühle ein, der mit großem Spielplatz und Streichelzoo viel Spaß für die Kleinen verspricht!

Abfahrt: Ländtor Landshut

TL: Martina Striegl

Veranstalter: ADFC KV Landshut

Sonntag, 24. Mai 2009
(10:00 Uhr)

Locker
ca. 20 km



2 TP

Landshuts grüne Riesen



Bayern Tour Natur

Im Rahmen der Bayern Tour de Natur erkunden wir unter fachkundiger Führung Landshuts grüne Riesen. Bäume die hunderte von Jahren alt sind oder durch ihre Schönheit zu gefallen wissen.

Wir beginnen am Landshuter Ländtor und erkunden vormittags das Stadtgebiet. Nach der Mittagspause steht für diejen-

gen, die auch bereit sind ein paar Hügel zu überwinden die Weiterfahrt zur Patzinger Linde auf dem Programm.. Mit ihrem rund 8,50 Meter Stammumfang wird sie auf ein Alter von rund 500 Jahren geschätzt und ist damit eines der Naturdenkmäler, das weit über Niederbayerns Grenzen hinweg bekannt ist.

Abfahrt: Ländtor Landshut

TL: Andi Hippauf

Veranstalter: ADFC KV Landshut

Sonntag, 31. Mai 2009
(09:00 Uhr)

sportlich
ca. 80 km



2 TP

Süßes in Winhöring

Tagestour für Trekkingradler über 80 km. Unser langjähriger Klassiker über die Hügel in Richtung Altötting. Die Tortenstücke dort sind die größten weit und breit, aber dafür muss man auch tüchtig strampeln!

Die Rückfahrt ist per Bahn ab Mühldorf geplant.



Abfahrt: Ländtor Landshut

TL: Hermann Hochfeld

Veranstalter: ADFC KV Landshut

Samstag, 06. Juni 2009
(10:00 Uhr)

locker
ca. 60 km



2 TP

Liegeradtreffen in Salksdorf

Liegeradfahrer/-innen und Interessierte aus Niederbayern sind am Samstag zum Erfahrungsaustausch, Fachsimpeln und Probefahren nach Salksdorf eingeladen. Hobby-Liegerad-Konstrukteure können ihre neuesten Entwicklungen einer breiten Öffentlichkeit vorführen. Bei schönem Wetter ist eine gemeinsame Ausfahrt geplant. Der ADFC radelt mit Ihnen gemeinsam ab 10.00 Uhr von Landshut nach Salksdorf zum Treffpunkt.



Abfahrt: Ländtor

TL: Hermann Hochfeld

Veranstalter: ADFC KV Landshut

RADhaus Salksdorf

Martin Maier Spezialräder

Salksdorf 5

84144 Geisenhausen

Termin vereinbaren nicht vergessen!

08743/969966

bob-maier@gmx.de



KMX

HASE Toxy HP velotechnik

.....Liegeräder

utopia-velo
Reiseräder

Rohloff

SON

bionX

Spezialitäten der Hubermühle



Unsere „Genusstour“ zur Hubermühle in Oberlindhart ist einer unserer Klassiker.

Die beliebten Maultaschen mit Speck, Zwiebeln und Kraut, oder Apfel und Vanillesauce locken uns auch dieses Jahr! Für das leibliche Wohl ist dort immer bestens gesorgt. Aber auch der Hofladen mit seinen zahlreichen Bioprodukten ist einen Besuch und Einkauf wert. In der Mühle werden auch heute noch Weizen, Roggen und Dinkel aus kontrolliertem Anbau fachmännisch gemahlen. Das angeschlossene Sägewerk wird ebenfalls mit Wasserkraft betrieben.

Die Rückfahrt ist mit dem Zug ab Neufahrn möglich.

Abfahrt: Ländtor Landshut

TL: Hermann Hochfeld

Veranstalter: ADFC KV Landshut



Durchs Vilstal und hinauf in den Kröninger Forst

so heißt die Radtour, welche das Büro für Tourismus im Landratsamt Landshut an diesem Samstag für interessierte Radler anbietet. Mitten durch den „Kröning“, einst Zentrum der Herstellung von Gebrauchskeramik, und ein Stück durchs Vilstal: Die Tour umfasst sportliche, aber auch gemächliche Etappen. Treffpunkt ist um 12:30 Uhr am Gemeindezentrum „Am Lerchenhof“ in 84175 Aham, von dort radeln wir hinauf zur herrlichen Wallfahrtskirche „Zur hl. Dreifaltigkeit zur Oed“. Eine Führung durch die Kirche soll uns erste Rast sein. Durch das „Bierholz“ gelangen wir nach Bölldorf: Das unverfälschte Dorf steht unter Denkmalschutz und ist lebendiges Zeugnis der Kröninger Hafner, deren Ware weit über Bayern hinaus hochbeliebt war. Der Buchautor Prof. Hermann Englberger wird den Teilnehmern das Leben der Kröninger Hafner auf anschaulich Weise vermitteln. Wie haben die Hafner gelebt und gearbeitet? Die Besichtigung eines der Anwesen wird uns aufklären. Eine weitere Station an diesem Tag wird die Wallfahrtskirche „Maria Geburt“ in Wippstetten sein. Eine gute Brotzeit wird den Radlern dann vom Wallfahrtsverein Wippstetten in der lauschigen „Klause“ kredenzt. Auf verkehrsarmen Wegen geht es hinunter ins idyllische Vilstal. Der beliebte Vilstalradweg schließt den Kreis dieser Tour.

Anmeldungen und Infos im Büro für Tourismus,
Landratsamt Landshut
Veldenerstr. 15
84036 Landshut
Tel: 0871 – 408 129
Mail: tourismus@landkreis-landshut.de

Abfahrt: Gemeindezentrum „Am Lerchenhof“, 84175 Aham
Ende der Tour in Aham ca. 18:00 Uhr

TL: Eva Brunner

Veranstalter: Landratsamt Landshut, Büro für Tourismus

Landshuter Radlspass 2009

Sammeln Sie Punkte auf unseren Touren oder legen Sie Einkaufsbelege von unseren Inserenten vor. Für jeweils 50 € Umsatz erhalten Sie einen Tourenpunkt gutgeschrieben.

Da wir unsere Touren dieses Jahr sämtlich kostenlos anbieten, erlauben wir uns den Lospreis auf 5,- € für Mitglieder und 10,- € für Nichtmitglieder anzuheben.

Den ausgefüllten Teilnahmechein aus der Mitte dieses Tourenprogramms geben Sie bitte rechtzeitig bei Ihrem Tourenleiter ab, Sie nehmen dann automatisch an der Verlosung teil.

Wir treffen uns dazu am **31.10.2009** um 10.00 Uhr zum gemeinsamen Weißwurstessen im Gasthaus Bauer in Kumhausen. Anschließend besuchen wir den Hauptsponsor des Landshuter Radlspaßes, Zweiradspport Baier, besichtigen dort das Neueste aus der Radwelt und verlosen ein Fahrrad und viele weitere wertvolle Preise.



Der Punkt
geht an
mich.

Punkten Sie bei den Radtouren mit dem AOK-Prämienprogramm

Als AOK-Versicherte tun Sie nicht nur etwas für Ihre Gesundheit, sondern Sie können auf Ihren Radtouren gleichzeitig Punkte fürs Prämienprogramm sammeln. Bei der Teilnahme an 10 Radtouren des ADFC erhalten Sie am Ende der Saison 200 Prämienpunkte bestätigt.

Für die Teilnahme an der Aktion „Mit dem Rad zur Arbeit“ erhalten Sie 100 Prämienpunkte.

Fragen und Infos zum AOK-Prämienprogramm auf www.AOK-Praemienprogramm.de oder unter der Servicehotline 0180 5295000.

Landshuter Radlspaß 2009

Name		Geb.	
Anschrift			
Mitglied	<input type="checkbox"/> Ja <input type="checkbox"/> Nein		Bezahlt am
			bei
Datum	Tourname	TP	Tourenleiter
26.04.2009	Sternfahrt nach Altheim	2	
01.05.2009	Resi-Gedächtnis Tour	2	
03.05.2009	Radtotal im Donautal	2	
10.05.2009	Landshut per Rad entdecken	1	
16.05.2009	Fahrt zum Bucher Lagerleben	2	
21.05.2009	Familientour Brauerei Bruckberg	2	
24.05.2009	Landshuts grüne Riesen	2	
31.05.2009	Süßes in Winhöring	2	
06.06.2009	Liegeradtreffen in Salksdorf	2	
13.06.2009	Spezialitäten der Hubermühle	2	
20.06.2009	Vilstal / Kröninger Forst	2	
28.06.2009	Sternfahrt nach Freising	2	
04.07.2009	Radwallfahrt nach Altötting	3	
13.07.2009	Besuch beim Bio- u. Hopfenbauern	2	
19.07.2009	Zum Biergarten nach Ratzenhofen	2	

Datum	Tourname	TP	Tourenleiter
26.07.2009	Sommerfest des Bund Naturschutz	1	
02.08.2009	Landshut per Rad entdecken	1	
15.08.2009	Zur RTF nach Rottenburg	3	
30.08.2009	Hopfentour in Pfeffenhausen	1	
13.09.2009	Radltour Tag des offenen Denkmals	2	
27.09.2009	Tour Lebensgemeinschaft Höhenberg	3	
03.10.2009	Entenessen Wachlkofen	2	
10.10.2009	Interkulturelle Tour	1	
18.10.2009	Landshut per Rad entdecken	1	

Landshuter Radlspaß 2009

Alter (am Verlosungstag)	Tourenpunkte je Los
0—17 Jahre	10
18 — 60 Jahre	15
Über 60 Jahre	10



Öffnungszeiten: Mo-Fr: 8.00 bis 12.15 und 13.00 bis 18.00 Sa 8.00 bis 13.00
Tel. 0871 / 45374

Wer bei unserem Sponsor in der
Feldbachstr. 1, 84036 Kumhausen einkauft,
erhält Punkte zum Landshuter Radlspaß.



Sonntag, 28. Juni 2009
(09:00 Uhr)

Flott
ca. 80 km



2 TP

ADFC Sternfahrt nach Freising

Die ADFC Kreisverbände Dachau, Fürstenfeldbruck, Landsberg am Lech, Augsburg, Pfaffenhofen an der Ilm, Freising, Landshut, Ingolstadt und Erding treffen sich anlässlich einer gemeinsamen Sternfahrt in Weihenstephan.

Das ist die Gelegenheit alte Radfreunde zu treffen und Erinnerungen und neue Erfahrungen auszutauschen.

Ein gemeinsames Mittagessen im Bräustüberl Weihenstephan evtl. mit Führung am Freisinger Domberg ist eingeplant.

Die Rückfahrt ist von Freising mit der Bahn möglich.

Abfahrt: Ländtor Landshut

TL: Roswitha Keil

Veranstalter: ADFC KV Landshut

Samstag, 4. Juli 2009
(07:00 Uhr)

Sportlich
ca. 80 km



3 TP

Radwallfahrt nach Altötting

Für alle Frühaufsteher mit ausreichend Fitness unsere alljährliche Tour am ersten Juli mit Besuch der Wallfahrtskirche in Altötting.

Die Strecke ist lang und bergig, ausreichende Kondition und ein gutes Tempo sind **T e i l n a h m e v o r a u s s e t z u n g !**
Die Rückfahrt ist ab Mühldorf mit der Bahn möglich.



Abfahrt: Ländtor Landshut

TL: Hermann Hochfeld

Veranstalter: ADFC KV Landshut

Montag, 13. Juli 2009
(17:30 Uhr)

Flott
ca.50 km



2 TP

Besuch beim Bio- und Hopfenbauern



Wir begleiten die Exkursion des Bund Naturschutz nach Wolfau bei Pfeffenhausen zum Biohof Bichlmaier und erleben den ökologischen Hopfen- und Getreideanbau in der Praxis. Da es bei der Rückfahrt spät werden kann, bitte auf funktionierende Beleuchtung am Rad achten!

Abfahrt: Ländtor Landshut

TL: Roswitha Keil

Veranstalter: Bund Naturschutz

VELOTRAUM -GÖNNEN SIE SICH EIN FAHRRAD, DAS IN FUNKTION UND GRÖSSE EINFACH PASST



**ALTDORFER STR 14
84030 LANDSHUT
NEBEN BRANDTFABRIK
0871/12665**

WWW.RADL-STADL.COM

**MO-FR 10.00 - 12.30 + 13.30 - 18.00
SA 10.00 - 13.00**



WWW.VELOTRAUM.DE

Sonntag, 19. Juli 2009
(09:00 Uhr)

Sportlich
ca. 100 km

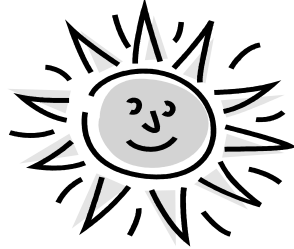


2 TP

Zum Biergarten nach Ratzenhofen

Bei schönem Wetter radeln wir gemeinsam zum Schlossbiergarten nach Ratzenhofen und lassen uns ein frisches Bier unter den alten Kastanienbäumen munden. Gegen Mittag treffen wir dort auch unsere Freunde vom ADFC Kreisverband Ingolstadt.

Abfahrt: Landshuter Ländtor



TL: Oliver Denig

Veranstalter: ADFC KV Landshut

Sonntag, 26. Juli 2009
(10:00 Uhr)

Gemütlich
ca. 10 km



2 TP

Sommerfest des Bund Naturschutz

Wie jedes Jahr besuchen wir auch dieses Jahr das Sommerfest des Bund Naturschutz umweltfreundlich mit dem Rad. Dieses Jahr feiert die Ortsgruppe Obergolding ihr 20jähriges Bestehen.



Aufgrund der kurzen Wegstrecke eignet sich diese Tour besonders für einen Familienausflug mit dem Rad. Der Bund Naturschutz bietet auf seinen Sommerfesten immer Interessantes zum Sehen und Erleben für Groß und Klein!

Also rauf auf's Rad und ab nach Tiefenbach-Obergolding!

Abfahrt: Landshuter Ländtor

TL: Roswitha Keil

Veranstalter: ADFC KV Landshut



Essenbach, Regensburger Str. 4, Tel (08703) 8610
E-Mail: schwaiger-radsport@t-online.de

Bei Schwaiger in Essenbach bekommen Sie
die großen Fahrradmarken:

**Ghost•KTM•Winora•Staiger•Storck•
Ideal•Rotwild•Basso•Hai-Bike•Kuota**

Bei Schwaiger ist Treffpunkt für alle aktiven Radler!

So, 2. August 2009
(14:00 Uhr)

Gemütlich
ca. 20 km



1 TP

Im Sommer Landshut per Rad entdecken

Sie sind neu in Landshut? Wir führen Sie auf Radwegen durch die schönste Stadt Niederbayerns, zeigen Ihnen geniale Abkürzungen auf dem Weg zur Arbeit, perfekte Einkaufsrouten und die Schleichwege zu den schönsten Erholungspunkten! Die Tour führt auf Radwegen und ruhigen Strassen durch die Stadt. Sprechen Sie den Tourenleiter vorher an, was Sie besonders interessiert. Die Strecke kann dann individuell gestaltet werden.

Abfahrt: Landshuter Ländtor

TL: Andi Hippauf

Veranstalter: ADFC KV Landshut

Sa, 15. August 2009
(08:00 Uhr)

Sportlich
ca. 115 km



3 TP

Zur RTF nach Rottenburg

Alljährliche Teilnahme an der RTF in Rottenburg mit Bewältigung der dortigen 40 km-Strecke. Die Strecke führt uns quer durch die Hallertau, die duftenden Hopfengärten entlang.

Abfahrt: Landshuter Ländtor

TL: Roswitha Keil

Veranstalter: ADFC KV Landshut

So, 30. August 2009
(13:00 Uhr)

Gemütlich
ca. 20 km



2 TP

Hopfentour in Pfeffenhausen

Am Sonntag, den 30. August findet wieder eine der beliebten Radtouren vom Büro für Tourismus (Landratsamt Landshut) statt. Auf dieser Radtour durch die Hallertau – das größte zusammenhängende Hopfenanbaugebiet der Welt – lernen Sie Ernte und Bearbeitung des edlen Hopfens kennen. Lassen Sie sich von erfahrenen Hopfenbauern Einblick in die sensible Arbeit des grünen Goldes geben. Wir besuchen einmalige Bauwerke und Sehenswürdigkeiten mit sagenumwobener Geschichte. Im Anschluss wartet eine deftige, bayerische Brotzeit auf die Radler.

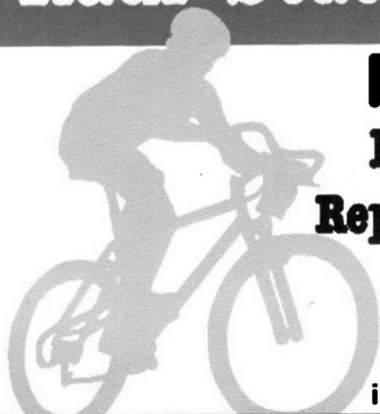
Abfahrt ist am Sportplatz in Pfeffenhausen um 13:00 Uhr, Ende ca. 18:00 Uhr. Anmeldungen und Infos unter 0871-408129.

Abfahrt: Sportplatz in Pfeffenhausen

TL: Eva Brunner

Veranstalter: Landratsamt Landshut, Büro für Tourismus

Radl-Station am Bahnhof



Faßler junior

Fahrräder + Zubehör

Reparatur aller Marken

Leihräder

Finanzierung

individuell gefertigte Fahrräder

www.radl-station.de

Tel. 0871 / 1438153

Fax: 0871 / 1438149

Bahnhofplatz 1 – 84032 Landshut

Mobil 0170 / 3118985



Wir führen unter anderem hochwertige Fahrräder der Firmen
Riese&Müller u. Staiger-Sinus

Heckenstr. 12 · 84079 Bruckberg-Unterlenghart
Tel.: 08704/1582 · Fax: 1374 · e-mail: angermaier-radsport@t-online.de
Öffnungszeiten: Mo., Di., Do. u. Fr. 9.00-12.00
Mo.-Fr.15.00-18.00 . Sa. 9.00-13.00

So, 13. September 2009
(10:00 Uhr)

Gemütlich
ca. 30 km



2 TP

Radltour am Tag des offenen Denkmals

Die letzte geführte Radtour vom Büro für Tourismus im Landratsamt Landshut in diesem Jahr führt die Teilnehmer zum Maristenkloster nach Furth. Am Tag des offenen Denkmals wollen wir entsprechend dem Thema „historische Orte des Genusses“ entdecken.

Auf dem schönen Radweg durch das Pfettrachtal fahren wir nach Furth. Dort werden wir von den Klosterbrüdern der Maristen eine exklusive Führung durch den herrlich angelegten Klostergarten bekommen und im Anschluss die Herstellung des berühmten Kräutertlikörs „Arquebuse“ bestaunen. Der Arquebuse ist ein Destillat aus über 30 verschiedenen Kräutern, Wurzeln und Gewürzen. Seit über 150 Jahren wird dieses Produkt nach einer bewährten Rezeptur im Hause der Maristenbrüder, hergestellt. Um das Gesehene besser zu verarbeiten machen wir eine Brotzeit beim Jägerwirt um anschließend, wohl gestärkt den Rückweg anzutreten.

Abfahrt: Heimatmuseum Altdorf

TL: Eva Brunner

Veranstalter: Landratsamt Landshut, Büro für Tourismus

Sonntag, 27. 09.2009
(09:00 Uhr)

Sportlich
ca. 70 km



3 TP

Tour zur Lebensgemeinschaft Höhenberg

Wir fahren zum Herbstmarkt der Lebensgemeinschaft Höhenberg bei Velden.

Dort können wir das Angebot der vielen selbst gefertigten Produkte der Lebensgemeinschaft besichtigen und dort einkaufen. Gegen 14.00 Uhr treten wir die Rückfahrt an und treffen gegen 17.00 Uhr wieder in Landshut ein.

Achtung: die sportliche Tour ist konditionell anspruchsvoll und sehr hügelig!

Abfahrt: Ländtor Landshut

TL: Oliver Denig

Veranstalter: ADFC KV Landshut

Fahrrad *Geißler*

Seit über 50 Jahren in LANDSHUT



**Sie finden außerdem
eine
Riesenauswahl an:**

Fahrradbekleidung und

Fahrradzubehör

Wir führen:

*Trekkingräder
Citybikes
Fitnessbikes
Mountainbikes
Kinderräder
Rennräder
Elektorräder*

*Fahrräder – Ersatzteile –
Reparatur*



**FAHRRAD GEIßLER
INH. I. FÄBLER**

Ländgasse 12
84028 Landshut
Telefon: (0871) 22519
Fax: (0871) 24195

E-Mail: fahrrad.geissler@t-online.de
www.fahrrad-geissler.de

**NEUE BIKES
BRAUCHT DAS
LAND**

Samstag, 3.10.2009
(10:00 Uhr)

Locker
ca. 30 km



2 TP

Entenessen in Wachlkofen

Unsere alljährliche Herbsttour zum gemeinsamen Entenessen für all Jene, die sich vom Herbst nicht abschrecken lassen! Das Essen muss vorbestellt werden, deshalb ist eine Anmeldung bis zum 02. Oktober beim Tourenleiter notwendig!

Abfahrt: Landshuter Ländtor

TL: Hermann Hochfeld

Veranstalter: ADFC KV Landshut

Samstag, 10.10.2009
(13:00 Uhr)

Gemütlich
ca. 15 km



2 TP

Interkulturelle Tour

Der ADFC führt die an der Arbeit des Haus International Interessierten sicher durch Landshut. Es handelt sich um eine Tour durch Landshut, um zu sehen, wo zugewanderte Menschen etwas aufgebaut haben oder was sie aufbaut. Für diese Tour treffen wir uns vor dem Haus International.

Abfahrt: Haus International

TL: Roswitha Keil

Veranstalter: ADFC KV Landshut

Sonntag, 18.10.2009
(14:00 Uhr)

Gemütlich
ca. 20 km



2 TP

Im Herbst Landshut per Rad entdecken

Sie sind neu in Landshut? Wir führen Sie auf Radwegen durch die schönste Stadt Niederbayerns, zeigen Ihnen geniale Abkürzungen auf dem Weg zur Arbeit, perfekte Einkaufsrouten und die Schleichwege zu den schönsten Erholungspunkten! Die Tour führt auf Radwegen und ruhigen Strassen durch die Stadt. Sprechen Sie den Tourenleiter vorher an, was Sie besonders interessiert, die Strecke kann dann individuell gestaltet werden.

Abfahrt: Landshuter Ländtor

TL: Andi Hippauf

Veranstalter: ADFC KV Landshut

Sa 17.10, 24.10
(14:00 Uhr)

Flott
ca. 60 km



1 TP

Durch den bunten Oktober

Jeweils Samstags am 17.10. und 24.10. führt Tourenleiter Klaus Schönauer, geeignetes Wetter vorausgesetzt, eine kleine Tour durch den Herbst. Wir treffen uns um 14.00 Uhr am Ländtor in Landshut und fahren eine kleine Runde (60 km). Bitte wegen der frühen Dämmerung auf eine funktionstüchtige Lichtanlage am Rad achten!

Abfahrt: Landshuter Ländtor

TL: Klaus Schönauer

Veranstalter: ADFC KV Landshut

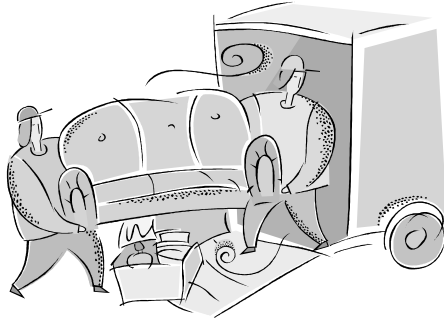
VELO STORE
FAHRRÄDER • FITNESS • ZUBEHÖR • REPARATUREN

**Kundendienst macht jeder!
Dienst am Kunden
gibt es nur bei uns!**

Marienburger Straße 16 · 84028 Landshut
Tel. 0871-965 99 16 shop@velo-store.de
Fax 0871-965 99 34 www.velo-store.de

Neu in Landshut?

Sprechen Sie uns an! Wir verraten Ihnen, wie Sie Ihre täglichen Wege zum Einkauf, zur Arbeit, zur Schule oder zu Behörden am Besten mit dem Rad gestalten! Beachten Sie auch unsere Touren „Landshut per Rad erkunden“!



Und natürlich bietet der ADFC auch die Gelegenheit neue Freundschaften zu schließen!



TAGIWERK BIO MARKT Frisch & Fein

MO - FR
8.30 - 18.30
SA
8.30 - 14.00

Alles Bio



Frisch & Fein

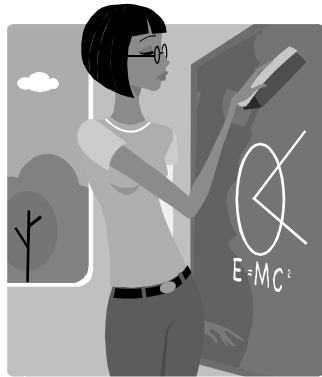
Landshut Innere Münchener Str. 30

0871 - 27 39 30

Landshuter Radfahrschule

Erwachsene, die das Radfahren erlernen möchten haben auch 2009 wieder die Gelegenheit: unsere erfahrene Kurs- und Tourenleiterin Roswitha Keil hilft Ihnen dabei!

Wenden Sie sich an uns, wir geben Ihnen gerne weitere Informationen!



Unsere Tourenleiter

Decker Dirk	08765 / 1461	Denig Oliver	0871 / 51803
Fischer Heinz	0871 / 34116	Hippauf Andreas	0871 / 24601
Hochfeld Hermann	0871 / 464 386	Keil Roswitha	0163 / 2501081
Schattenkirchner Georg	0871 / 34746	Schmöller Fritz	0871 / 40319
Schönauer Klaus	0871 / 72650	Striegl Martina	0871 / 51803

Impressum:

ADFC Kreisverband Landshut, Altstadt 105 / 1. Stock
84028 Landshut
Tel.: 0871 / 24601 Fax: 0871 / 43019512
Email: Vorstand@adfc-landshut.de
<http://www.ADFC-Landshut.de>

ADFC-Stammtisch

Jeden 3. Dienstag im Monat von April bis September treffen sich interessierte Radler ab 20.00 Uhr in der Gaststätte Bayerwald (Bayerwaldstr. 43, 84030 Landshut) zum ADFC-Stammtisch. Beim gemütlichen Zusammensein werden Tourenpläne geschmiedet, Raderlebnisse ausgetauscht, geratscht oder die örtliche Verkehrspolitik diskutiert.

BAYERWALD GASTHAUS



- Gemütliche Atmosphäre
- Gut bürgerliche Küche
- Täglich wechselnde Tageskarte

Öffnungszeiten: Di. - Fr.: 16.00 Uhr - 01.00 Uhr
Sa./So.: 9.00 - 14.00 Uhr u. 17.00 Uhr - 01.00 Uhr

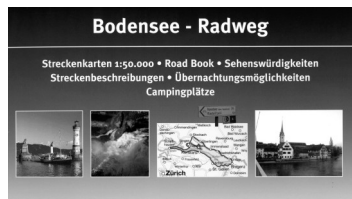
Bayerwaldstraße 43 • 84030 Landshut
Telefon (08 71) 9 66 16 91

Planen Sie dieses Jahr eine eigene mehrtägige Radtour?

Dann werfen Sie doch einen Blick auf einen der drei Radführer aus dem Galli-Verlag: Wien – Budapest, Bodensee-Radweg und Isar-Radweg. Im praktischen Lenkertaschenformat 22x12 cm beschreibt der Radführer den Isaradweg von Scharnitz bis Deggendorf/Thundorf. Die Karten sind übersichtlich im Maßstab 1:75.000 gehalten. Der Radführer „Bodensee-Radweg“ beschreibt die reizvolle ca. 260 km lange Strecke um den Bodensee ausgehend von Konstanz sowie einen Abstecher nach Rheinfall bei Schaffhausen. Noch nicht so bekannt dürfte dagegen der Donauradweg zwischen Wien und Budapest sein. Die Strecke führt durch 3 Länder und deckt u.a. die Städte Wien, Bratislava, Győr, Tata, Esztergom und Budapest ab. Zahlreiche Stadtdurchfahrtspläne mit Ortsbeschreibungen erleichtern in allen drei Radführern die Planung und stellen sicher, dass keine Sehenswürdigkeit auf der Strecke unbeachtet bleibt. Mit dem Roadbook, der Routenbeschreibung, sowie den Angaben zu Tourist-Informationen und Übernachtungsmöglichkeiten werden die Reiseführer somit zum unverzichtbaren Begleiter auf der Reise.

Erhältlich im Buch- und Schreibwarenhandel oder bei

Galli-Verlag+ Vertrieb GmbH
Am Steinberg 1
86558 Hohenwart
Tel. 08443/8916, Fax 08443/8917,
www.galli-verlag.de





Beitritt

auch möglich unter www.adfc.de

Bitte einsenden an ADFC e.V., Postfach 1077 47, 28077 Bremen oder per Fax an: 0421/346 29 50

Vorteile für ADFC-Mitglieder

Sie erhalten sechs Mal jährlich die Zeitschrift „Radwelt“ mit Touren- und Testberichten, aktuellen Nachrichten und vielem mehr. Zusätzlich informiert die „ADFC-Rundschau“ über das Geschehen in Nürnberg, Franken und Bayern.

Sie sind als nicht motorisierter Verkehrsteilnehmer haftpflicht- und rechtsschutzversichert.

Sie tragen zum Erhalt und Ausbau des Service-Angebots für RadlerInnen bei. Sie stärken die Position des ADFC bei der Vertretung von Verbraucherinteressen gegenüber Industrie, Handel und Politik.

Sie stärken durch Ihre Mitgliedschaft die Interessenvertretung nicht motorisierter Verkehrsteilnehmer und haben die Möglichkeit sich aktiv für eine menschenfreundliche Verkehrswelt einzusetzen.

Name: _____

Vorname, Geburtsjahr: _____

Straße: _____

PLZ, Ort: _____

Telefon: _____

E-Mail: _____

Beruf: _____

Ja, ich trete dem ADFC bei und bekomme die Radwelt. Mein Jahresbeitrag unterstützt die Fahrrad-Lobby in Deutschland und Europa. Im ADFC-Tourenportal erhalte ich monatlich 100 Freikilometer.

- Einzelmitglied** 38 € **Familien-/Haushaltsmitglied** 48 €

Anmerkungen: _____

Familien-/Haushaltsmitglieder

Name, Vorname, Geburtsjahr: _____

Name, Vorname, Geburtsjahr: _____

Name, Vorname, Geburtsjahr: _____

- Ich erteile dem ADFC hiermit eine **Einzugsermächtigung**

Konto-Inhaber: _____

Konto-Nummer: _____

Bankleitzahl: _____

Datum, Ort: _____

- Schicken Sie mir eine Rechnung

Datum, Unterschrift: _____





Mit dem Rad zur Arbeit 2009

Mitmachen, fit werden und gewinnen!

Fahren Sie im Aktionszeitraum vom 1. Juni bis 31. August 2009 an mind. 20 Tagen mit dem Rad zur Arbeit (oder kombiniert mit Bus und Bahn), führen Sie einen Aktionskalender und senden Sie diesen am Aktionsende an die AOK, dann können Sie einen der attraktiven Preise gewinnen. Weitere Informationen erhalten Sie im Internet unter www.mit-dem-rad-zur-arbeit.de oder bei Herrn Wolfgang Kulhanek bei der AOK in Landshut, Luitpoldstraße 28, 84034 Landshut – Tel. 0871 695-271 (E-Mail: wolfgang.kulhanek@by.aok.de)



Jetzt neu: ProAct® 5

© Rodenstock, Model II R 3184



Sportbrillen in Ihrer Sehstärke

- Schutz vor Fahrtwind und Schmutzpartikeln
- Optimale Rundumsicht durch weites Blickfeld
- Komfortabler, sicherer Sitz
- In jeder Sehstärke verglasbar

Besuchen Sie unser
Geschäft.

Schärfer sehen für scharfe Kurven!
ProAct® Sports Eyewear


RODENSTOCK

**Optik
Etterer**

Altstadt 28—84028 Landshut
Telefon 0871 / 2 80 52
Fax: 0871 / 2 24 00