



Radtouren 2011

Kreisverband Landshut

für alle, die gern
Fahrrad fahren.



Liebe Radfreunde,

das Bundesverwaltungsgericht hat es Ende letzten Jahres auf Initiative des ADFC amtlich gemacht: das Fahren auf der Fahrbahn ist auch für den Radfahrer der Regelfall. Benutzungspflichtige Radwege dürfen nur angeordnet werden, wenn eine besondere Gefährdungssituation vorliegt. Nur weil Radfahrer langsamere Verkehrsteilnehmer sind, rechtfertigt das noch keinen benutzungspflichtigen Radweg.

Mit diesem Urteil ist der ADFC einem seiner großen Hauptziele, echte Gleichberechtigung für Radfahrer im Straßenverkehr zu erreichen, ein großes Stück näher gekommen.

Das bedeutet natürlich nicht, dass der ADFC gegen Radwege ist! An Stellen, an denen Radwege den Verkehrsfluss erleichtern, werden wir uns auch in Zukunft für diese einsetzen! Aber längst nicht jeder Radweg muss benutzungspflichtig errichtet werden: Wir wollen, dass Sie als Radfahrer die Wahlmöglichkeit für „Ihren optimalen Weg“ haben!

Wir setzen uns nun dafür ein, den Gedanken dieses Urteils auch in den Landkreisen Landshut und Dingolfing/Landau umzusetzen. Unnötige Beschränkungen durch eine angeordnete Radwegebenutzungspflicht werden wir genau unter die Lupe nehmen.

Dabei können Sie uns unterstützen! Durch eine Mitgliedschaft beim ADFC helfen Sie uns bei dieser großen Aufgabe. Als Dankeschön für Ihre Fahrradbegeisterung gibt es natürlich auch dieses Jahr wieder ein umfangreiches und abwechslungsreiches Radtourenprogramm, mit dem unsere Tourenleiter einmal mehr beweisen, dass Fahrradfahren alle Sinne anspricht.

Andreas Hippauf
Kreisvorsitzender

Grußwort des Landrats

Es gibt Landschaften, die von Fremden eher zufällig entdeckt werden und deren manchmal auch herber Charme sich nicht jedem gleich bei der ersten Begegnung erschließt: Die weiten, offenen Landschaften des bayerischen Hügellands und seine Flusstäler zählen dazu. Aber auch wir Einheimische müssen oft erst buchstäblich auf die Schönheit vor unserer Haustür gestoßen werden.



Ich freue mich daher, dass der Allgemeine Deutsche Fahrrad-Club mit seinem vielfältigen Touren-Programm in enger Zusammenarbeit mit dem Landratsamt Landshut dabei mithilft, Menschen aus nah und fern mit unseren Natur- und Kulturschätzen vertraut zu machen. Der ADFC unterstützt insbesondere auch die geführten Radtouren des Büros für Tourismus des Landkreises mit Rat und Tat und trägt damit seit Anfang an zu ihrem Erfolg bei.

Radfahren ist Bewegung, bei der Landschaft und Natur intensiv wahrgenommen werden: Ich wünsche dem ADFC, dass es ihm auch in diesem Jahr wieder gelingt, ganz viele Bürgerinnen und Bürger dazu zu bewegen, per Rad unsere Heimat intensiv zu erleben.

A handwritten signature in black ink, which appears to read 'Josef Eppeneder'. The signature is written in a cursive, flowing style.

Josef Eppeneder
Landrat

Die neue Elektrorad- Vielfalt

Die neue Generation
E-Bikes wird auch
Trekkingradler und
Mountainbiker
begeistern!

Die Sportlichen:

Schneller Antritt in jedem Gelände
und ein cooles Design.

MTB-
E-Bike!



Z.B. KTM
"Energ
Race"

nur
2399

Die Kräftigen:

Neue extrastarke Akkus für mehr Trittkraftverstärkung und größere Reichweite.

Große
Reichweite!



Z.B.
KALKHOFF
"Tasman
City C8"

nur
2299

Die Weitreichenden:

Elektroräder mit bis zu 100 km
Trittkraftverstärkung.

Mit Rücktritt-
bremse!



Z.B.
GIANT "Twist
Esprit Double
Power"

nur
2299

Die Bequemen:

Elektroräder mit tiefem Einstieg und
angenehmer Sitzposition.

Höchster
Fahrkomfort!



Z.B.
FLYER
"C8/T8"

nur
2590

GIANT
FLYER RIXE

RADMARKT
GÜRTNER

Kalkhoff
PEGASUS BULLS
QUALITY DESIGN

www.radmarkt-guertner.de

Moosstrasse 32 - 84032 Altdorf/Landshut - Tel. 0871/93 33 30 - Mo-Fr 10.00-19.00, Sa 9.00-16.00 Uhr

Liebe Radlfreunde,

das Fahrrad ist nicht nur ein umweltschonendes und gesundheitsförderndes Fortbewegungsmittel, es ist auch generationenübergreifend. Vom Vorschulkind bis zur Großmutter, das Fahrrad ist ein Fahrzeug für alle Altersgruppen. Dies ist auch der Eindruck, den man gewinnt, wenn man die Radfahrer in Landshut beobachtet. Es sind Bürgerinnen und Bürger aus allen Altersgruppen mit dem Fahrrad unterwegs.



Wirft man einen Blick in das neue Tourenprogramm des ADFC für 2011, spiegelt sich dies auch im Programm wider. Es werden Touren zu verschiedensten Themen, für trainierte wie auch für die „gemütlichen“ Radfahrer angeboten. Es ist den Mitarbeitern des ADFC Kreisverbandes Landshut einmal mehr gelungen, ein vielseitiges und interessantes Programm auf die Beine zu stellen. Ich danke allen Beteiligten, vor allem dem ersten Kreisvorsitzenden Andreas Hippauf, herzlich für ihr ehrenamtliches Engagement.

Dass Radfahren nicht nur bei den Bürgerinnen und Bürgern der Stadt beliebt ist, sondern auch bei den politischen Vertretern, beweisen unsere Stadträte, die 2010 bei der Aktion „Stadtradeln“ den zweiten Platz in der Kategorie „Fahrradaktivstes Kommunalparlament“ gewonnen haben. Damit alle sicher unterwegs sind, plant die Stadt, im Frühjahr sechs Stadtteilrouten neu auszuschildern, die auf fahrradfreundlichen und sicheren Wegen in und durch die Stadtteile führen.

Doch auch für Gäste hat Landshut viele schöne Orte und Routen zu bieten. Neben den Sehenswürdigkeiten der Stadt, führen drei Fern-Radwanderwege durch Landshut, der Isar-Radweg, der Isar-Vils Radweg und der Isar-Laber-Radweg. Ich wünsche allen Radfahrern in und um Landshut wunderschöne Radtouren und viel Rückenwind.

Ihr

A handwritten signature in black ink, appearing to read 'H. Rampf'. The signature is stylized and cursive.

Hans Rampf
Oberbürgermeister

Unsere Tourenleiter

		Barth Harry	0871 9453235
Böhm Manfred	0871 464 699	Burkhardt Robert	0871 96579137
Decker Dirk	08765 1461	Denig Oliver	0871 51803
Fischer Heinz	0871 34116	Grundmann Bernd	0871 630557
Hippauf Andreas	0871 24601	Hochfeld Hermann	0179 5170656
Keil Roswitha	0163 2501081	Schattenkirchner Georg	0871 34746
Schmöllner Fritz	0871 40319	Schönauer Klaus	0871 72650
Striegl Martina	0871 51803	Wystemp Klaus	08709 586

Richard Arzberger



Geprüfter Anlage- und Vermögensberater * Bankfachwirt * Betriebswirt (VWA)
 84034 Landshut, Offenbachstr. 8 Telefon 0871 / 66199 o. 61764 .
 geprüfter TRAINER (BDVT) www.Arzberger-Erfolgsseminare.de
Mitglied im ADFC Kreisverband Landshut

*In Zeiten von Finanzkrise und Bankenpleiten
 ist es wichtig eine
unabhängige FINANZBERATUNG
 zu bekommen.*

Ich kann sie Ihnen bieten!

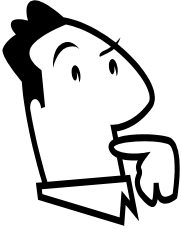
Meine Leistungen zu Ihrem Nutzen:

*******bankenunabhängige Beratung in allen Fragen
 der Geld- und Vermögensanlage**

*******der Eigenheimfinanzierung**

*******Verkauf von Finanzprodukten**

*******Durchführung von Finanzseminaren**

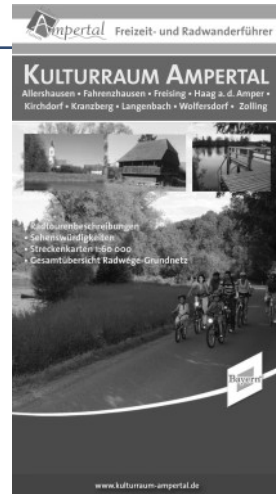


Was Sie beachten sollten!

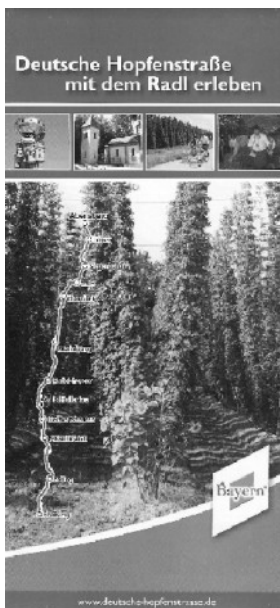
- ◆ Das Fahrrad soll der StVO entsprechen. Bitte überprüfen Sie Ihr Rad vor jeder Tour auf Verkehrssicherheit. Ein Teilnehmer kann ausgeschlossen werden, wenn das Fahrrad nicht den gesetzlichen Bestimmungen entspricht.
- ◆ Kinder unter 16 Jahren können nur in Begleitung eines Erziehungsberechtigten mitfahren. Jugendliche zwischen 16 und 18 Jahren benötigen die Einverständniserklärung eines Erziehungsberechtigten.
- ◆ Bei den Mehrtagestouren sind neben dem ausgeschriebenen Unkostenbeitrag die zusätzlichen Aufwendungen für Übernachtung, Verpflegung usw. vom Teilnehmer zu tragen. Die Anmeldung gilt in der Reihenfolge der Anmeldung und Eingang des Betrages.
- ◆ Die Teilnahme an unseren Touren erfolgt auf eigene Gefahr. Weder der ADFC noch die Tourenleiter können im Schadensfall haftbar gemacht werden, außer bei vorsätzlichem oder grob fahrlässigem Verhalten.
- ◆ Es gilt die StVO. Das Tragen eines Fahrradhelms ist nicht Pflicht, wird aber empfohlen.
- ◆ Bei den angebotenen Touren handelt es sich um kein kommerzielles Angebot. Für Verpflegung ist stets selbst zu sorgen!
- ◆ Die Touren werden in der Regel in der Landshuter Zeitung im Stadtteil unter „Von den Vereinen“ angekündigt. Änderungen und Ergänzungen finden Sie auch im Internet unter www.ADFC-Landshut.de
- ◆ Denken Sie an ausreichend Flüssigkeit! Nehmen Sie sich für unterwegs immer eine Trinkflasche mit!
- ◆ Sie vermissen eine Tour? Es gibt eine Strecke, die Sie schon lange mit uns fahren wollten? Sprechen Sie uns an! Wir freuen uns immer über neue Ideen und Anregungen!



Beschrieben werden alle Sehenswürdigkeiten, Übernachtungs- und Freizeitmöglichkeiten sowie alle Fahrradreparaturwerkstätten im Bayerischen Golf- und Thermenland. Im Maßstab 1:75.000 sind über 17 Radwege und zahlreiche Landkreistourenvorschläge enthalten.
 ISBN 978-3-936990-50-8.
 Der Verkaufspreis beträgt 12,90 €.



Von den Gemeinden Kirchdorf, Wolfersdorf, Zolling, Allershausen, Kranzberg, Langenbach, Haag a. d. Amper, Fahrzenhausen und Freising werden die Gemeindefunktionen, Sehenswürdigkeiten, Einkehrmöglichkeiten und Radrouten beschrieben. Im Kartografie-Teil im Maßstab 1:60 000 sind die Radrouten eingezeichnet.
 Umfang ca. 80 Seiten in Spiralheftung.
 ISBN 978-3-936990-66-9.
 Der Verkaufspreis beträgt 6,90 €.



Dieses Kartenwerk im Maßstab 1:50 000 zeigt die Wegstrecke von Freising bis Abensberg auf. Ausführliche Radwegstreckenbeschreibungen werden ergänzt von spannenden Beschreibungen der Orte/Städte entlang der Route. Sehenswürdigkeiten, Brauereien, Biergärten und Freizeiteinrichtungen runden das Angebot ab.
 ISBN 978-3-936990-53-9.
 Der Verkaufspreis beträgt 3,90 €.

Erhältlich im Buch- und Schreibwarenhandel oder direkt beim Galli-Verlag+Vertrieb GmbH, Am Steinberg 1, 86558 Hohenwart, Tel. 08443/8916, Fax 08443/8917, www.galli-verlag.de

Fahrradcodierung

Liest man aufmerksam die Tageszeitung, erfährt man fast täglich von einem Fahrrad-diebstahl. Kein Wunder also, dass dieses Thema den ADFC seit langem beschäftigt. Qualitativ hochwertige Schlösser und gute Abstellanlagen, für die wir uns seit langem in Landshut einsetzen, sind aber nicht alles was man tun kann.



Die Polizei hat für Wertgegenstände aller Art den EIN-Code entwickelt, mit dem sich der Eigentümer eines wiedergefundenen Wertgegenstandes rasch identifizieren lässt. Leider lassen neue, hochwertige Rahmenmaterialien es oft nicht zu, diesen Code mittels Gravur auf dem Fahrradrahmen anzubringen. Zudem ist diese Methode sehr zeitaufwendig. Die Codierung wird aber nur nachhaltig zu einer Verbesserung der Situation beitragen, wenn sie möglichst flächendeckend zum Einsatz kommt. Deshalb haben wir uns in Landshut entschlossen, ein Gerät zur Etikettencodierung anzuschaffen. Die Vorteile für Sie: die Codierung ist innerhalb weniger Minuten abgeschlossen, preislich wesentlich günstiger und die erstellten Codieretiketten (bis zu 4 Stück je Codiervorgang) können auch noch für weitere Wertgegenstände wie Handy, Digitalkamera usw. verwendet werden. Unser mobiles Codiergerät wird Ihnen auf vielen unserer Touren zur Verfügung stehen. Fragen Sie vor der Abfahrt beim Tourenleiter nach!

Alternativ können Sie auch einen Codiertermin in unserer Geschäftsstelle vereinbaren. Wir halten auch Tipps für Sie bereit, wie Sie Ihr Fahrrad möglichst sicher parken, um das Diebstahlrisiko zu minimieren.



Mit dem Fahrrad in die Stadtbücherei !

STADT  LANDSHUT.
BÜCHEREI

Stadtbücherei im Salzstadel

Steckengasse 308 • 84028 Landshut

Telefon 0871 / 2 28 77

Öffnungszeiten: Di / Mi / Fr 10 – 18 Uhr

Do 10 – 19 Uhr, Sa 10 – 15 Uhr

Stadtbücherei Weilerstraße

Weilerstraße 23 • 84032 Landshut

Telefon 0871 / 7 10 54

Öffnungszeiten: Mo / Di / Mi / Fr 14 – 18 Uhr

Kinderprogramm od. Leseclub Do 15 - 17 Uhr

WWW.LANDSHUT.DE/STADTBUECHEREI





Landshuter Radlspaß 2011

Dieses Jahr besteht unser Radlspaß aus einem Quiz. Bei jeder Tour gibt es die Gelegenheit, einen Buchstaben des Lösungswortes zu entdecken. Der Tourenleiter stellt Ihnen bei jeder Tour eine kleine Rätselaufgabe. Haben Sie das Lösungswort erraten, schreiben Sie es zusammen mit Ihrem Namen und Ihrer Anschrift auf den Losschein und geben ihn einem unserer Tourenleiter. Der Lospreis beträgt 3,- Euro.

Der Hauptpreis ist ein neues Fahrrad der Firma Corratec, daneben warten viele weitere Sachpreise auf Sie! Wir treffen uns am **29.10.2011** um 10:00 Uhr zum gemeinsamen Weißwurstessen im Gasthaus Bauer in Kumhausen. Anschließend besuchen wir den Hauptsponsor des Landshuter Radlspaßes, Zweiradспорт Baier, besichtigen dort das Neueste aus der Radwelt und verlosen die Preise.

Lösungswort															
	1	2	3	4	5	6	7	8	9	10	11	12	13	14	

Vorname															
Nachname															
Straße															
PLZ, Ort															
Tel.															



Preise



Unser umfangreiches Tourenprogramm ist für uns auch mit einem erheblichen finanziellen Aufwand verbunden. Als ADFC-Mitglied ist die Teilnahme an sämtlichen Touren mit Ausnahme der Mehrtagestouren für Sie natürlich kostenfrei (ausgenommen Verpflegung und ggf. Transport oder Eintritt).

Für Nichtmitglieder kostet die Teilnahme an unseren Halbtagestouren 2,- Euro und den Ganztagestouren 5,- Euro.



Öffnungszeiten: Mo-Fr: 8.00 bis 12.15 und 13.00 bis 18.00 Sa 8.00 bis 13.00
Tel. 0871 / 45374



Zeichenerklärung

Wenn nichts anderes angegeben ist, starten unsere Touren am Wetterhäuschen beim Landshuter Ländtor. Die folgenden Symbole sollen Ihnen helfen den Schwierigkeitsgrad einer Tour besser abzuschätzen. Zusätzlich geben wir bei den meisten Touren eine unverbindliche Kilometerangabe zur Strecke.



Gemütlich: Etwas Grundkondition wird erwartet, die Strecke ist jedoch nahezu steigungsfrei und wird mit ca. 18 km/h gefahren. Sollte doch mal eine Steigung vorkommen, kann geschoben werden.



Locker: Die Strecke ist steigungsarm und wird mit ca. 20 km/h gefahren. Leichte Steigungen sollten geradelt werden können. Sollte eine anspruchsvollere Steigung dabei sein, kann geschoben werden.



Sportlich: Eine längere Tour mit mehreren, anspruchsvollen Steigungen. Diese sollten gefahren werden können. Das Tempo liegt bei ca. 22 km/h.



Mountainbiketour: Die Strecke ist wenig bis gar nicht asphaltiert und kann viele Steigungen aufweisen. Fahrerisches Können ist gefordert.



Kinderfreundliche Tour: meist steigungs- und verkehrsarm. Auf der Strecke werden zahlreiche Pausen eingelegt.



Flott: Die Strecke kann hügelig sein und wird mit ca. 22 km/h gefahren. Besonders anspruchsvolle Steigungen können geschoben werden.



Landschafts- oder Stadtroute: im Vordergrund steht nicht die Strecke an sich sondern ein touristischer Aspekt und seine Besichtigung. Unterwegs gibt es viele Pausen.



Regelmäßige Touren

Pünktlich im Frühling starten wir wieder unsere beliebten Touren unter der Woche.

Unsere Feierabendtouren am Mittwoch richten sich vor allem an trainierte Radler, die am Abend gemeinsam eine flotte Runde drehen wollen.

Die Touren für Freizeitradler am Donnerstag eignen sich besonders für ältere oder untrainierte Radler.

Genau richtig für alle, die am Abend noch ganz gemütlich und in netter Gesellschaft eine kleine Runde mit dem Fahrrad drehen wollen, sind unsere Touren für Genussradler jeden zweiten Dienstag. Ohne jede sportliche Ambition steht das gemeinsame Fahrradfahren und die Gemütlichkeit im Vordergrund.

Soweit diese Touren an einem dritten Dienstag im Monat mit unserem ADFC-Stammtisch zusammenfallen wird der Endpunkt jeweils um 20:00 Uhr unser Vereinslokal sein, damit die Runde beim Stammtisch gemütlich ausklingen kann.

Wir beginnen bei allen Touren zunächst mit flachen Strecken und steigern uns dann langsam. Beachten Sie hierzu in jedem Fall die Rubrik „Von den Vereinen“ in der Landshuter Zeitung und unsere aktuellen Hinweise im Internet unter www.adfc-landshut.de.

Feierabendtouren

Koordination und Infos: Klaus Schönauer, Harry Barth

Jeden Mittwoch ist Abfahrt vom Landshuter Ländtor

06.04. - 27.04.11 18:00 Uhr

04.05. - 31.08.11 18:30 Uhr

07.09. - 28.09.11 17:30 Uhr



Freizeitradlertouren

Koordination und Infos: Hermann Hochfeld, Heinz Fischer

Jeden Donnerstag ist Abfahrt vom Landshuter Ländtor

07.04. - 29.09.11 13:30 Uhr



Genussradler

Koordination und Infos: Bernd Grundmann, Dirk Decker



Jeden zweiten Dienstag ist Abfahrt vom Landshuter Ländtor

12.04. - 13.09.11

18:00 Uhr

ADFC-Stammtisch

Jeden dritten Dienstag im Monat treffen sich interessierte Radler ab 20:00 Uhr in der Gaststätte Bayerwald (Bayerwaldstr. 43, 84030 Landshut) zum ADFC-Stammtisch. Beim gemütlichen Zusammensein werden Tourenpläne geschmiedet, Raderlebnisse ausgetauscht, geratscht oder die örtliche Verkehrspolitik diskutiert.

**BAYERWALD
GASTHAUS**



- Gemütliche Atmosphäre
- Gut bürgerliche Küche
- Täglich wechselnde Tageskarte

Öffnungszeiten: Di. - Fr.: 16.00 Uhr - 01.00 Uhr
Sa./So.: 9.00 - 14.00 Uhr u. 17.00 Uhr - 01.00 Uhr

Bayerwaldstraße 43 • 84030 Landshut
Telefon (08 71) 9 66 16 91

Sa 02.04., 09.04., 16.04., 23.04. und 30.04.11,
jeweils 14:00 Uhr
Abfahrt: Ländtor (ca. 30-50 km)



Radeln in den Frühling



Werden Sie den Winterspeck los
und schneller wieder fit!

Die Touren beginnen jeweils um 14:00 Uhr bei trockenem Wetter und minimal +5 Grad Celsius am Ländtor.

Auf flachen, asphaltierten Strecken von 30 bis 50 km fahren wir durch den Landkreis. Zur Erholung unterbrechen wir die Touren für eine gemütliche Kaffeepause. Spätestens um 18:00 Uhr sind wir wieder in Landshut.

Nichtmitglieder: 2,- Euro

Tourenleiter:
Harry Barth, Klaus Schönauer

Veranstalter:
ADFC Landshut

Heiss REISEN

*Spezialist für
Bus-Radreisen!*

Ob Bus-Radreisen, Städtereisen, Skifahrten, Theaterfahrten, Firmenfahrten, Vereinsausflüge - wir stehen Ihnen mit unserem **** Luxusbus Setra 415 HDH persönlich und zuverlässig zu Ihrer Verfügung!

*Ihr fairer Reisepartner
seit 20 Jahren!*

Heiss Reisen
Rennweg 82 84034 Landshut
Telefon 0871/68179
Fax 0871/630533
e-Mail heiss-reisen@t-online.de



So, 01. Mai 11, 10:00 Uhr
Abfahrt: Ländtor (ca. 60 km)



Tour nach Wartenberg

Zum Gedenken an unsere verstorbene Radlfreundin Resi fahren wir auch dieses Jahr nach Wartenberg. Die Tour führt durch überwiegend flaches Gelände. Eine gemütliche Kaffeepause auf der Rückfahrt ist eingeplant.

Nichtmitglieder: 5,- Euro

Tourenleiter:
Hermann Hochfeld

Veranstalter:
ADFC Landshut



Wir führen unter anderem hochwertige Fahrräder der Firmen
Riese&Müller u. Staiger-Sinus

Heckenstr. 12 · 84079 Bruckberg-Unterlenghart
Tel.: (08704) 1582 · Fax: (08704) 1374 · Mobil: (0155) 793 52 92
e-mail: angermaier-radsport@t-online.de
Öffnungszeiten: Fr. 15.00-18.00, Sa. 10.00-13.00

Sa, 07. Mai 11, 14:00 Uhr
Abfahrt: Ländtor Landshut (ca. 30 km)



Bibertour



Bayern Tour Natur

Der einmal fast vom Aussterben bedrohte Biber fühlt sich in Landshut und Umgebung heute wieder sehr wohl. Wir begleiten Biberberater Dirk Decker und lernen den Biber als fleißigen Bauarbeiter in seinem Revier kennen. Die Fahrt findet im Rahmen der Bayern Tour Natur statt und ist besonders für Familien geeignet.

Teilnahme kostenlos!

Tourenleiter
Dirk Decker, Andreas Hippauf

Veranstalter:
ADFC Landshut



Seit über 50 Jahren in LANDSHUT



FAHRRAD GEIßLER
INH. I. FAßLER

Ländgasse 12
84028 Landshut
Telefon: (0871) 22519
Fax: (0871) 24195
E-Mail: fahrrad.geissler@t-online.de
www.fahrrad-geissler.de

Fahrräder – Ersatzteile -
Reparatur

Wir führen:

Trekkingräder
Citybikes
Fitnessbikes
Mountainbikes
Kinderräder
Rennräder
Elektorräder



**NEUE BIKES
BRAUCHT DAS
LAND**

„Warum in die Ferne schweifen...“

wenn doch das Gute direkt vor der eigenen Haustüre liegt. Verbringen Sie nicht Ihre kostbare Freizeit auf der Autobahn im Stau, genießen Sie lieber die freien Stunden bei einer Radtour in Ihrem Heimatlandkreis!



Durch sieben überregionale Fernradwege miteinander verbunden, spannt sich ein dichtes Netz von Radtouren über den Landkreis Landshut. Passen Sie die Tour Ihrer Kondition an, zu Beginn der Saison vielleicht eine gemütliche Tour entlang der Flüsse Isar, Vils oder Laaber, wenn es dann sportlicher sein soll, packen Sie die Überquerung des tertiären Hügellandes an.

Auf der Homepage www.tourismus-landshut.de finden Sie über 40 verschiedene Radtourenvorschläge im Landkreis Landshut. Sie können die Touren auf einer interaktiven Regionskarte exakt nachverfolgen und sich mit einem Zoom-Bereich bis 50 Meter sogar über den Straßenbelag informieren. Die Touren stehen für Ihr GPS-System zum Download zur Verfügung. Das Büro für Tourismus im Landratsamt Landshut bietet in den Sommermonaten diverse geführte Radtouren im Landkreis an. Es werden touristische und kulturelle Sehenswürdigkeiten besucht und der Aha-Effekt ist den Teilnehmern sicher.



Informieren Sie sich!

Büro für Tourismus,
Landratsamt Landshut,
Telefon: 0871 – 408 1840
www.tourismus-landshut.de;
E-Mail: info@tourismus-landshut.de

So, 15. Mai 11, 11:00 Uhr
Abfahrt: überall im Landkreis Landshut



Sternfahrt Altheim

Nummehr im dritten Jahr wird dieses beliebte Zusammentreffen der Radfahrer im Landkreis Landshut durchgeführt. Auch diesmal erwartet die Radler ein buntes Rahmenprogramm.

Organisation:
Eva Brunner

Teilnahme kostenlos!

Veranstalter:
Landratsamt Landshut

Sa, 21. Mai 11, 13:00 Uhr
Abfahrt: Volksfestplatz in Ergolding (ca. 34 km)



Artenreiche Kulturlandschaft

Eine leichte Radtour inklusive einer Exkursion zu den sonnenbeschienenen Hangleiten bei Mettenbach. Unter fachkundiger Führung werden die Teilnehmer Wissenswertes über Fauna und Flora dieses besonderen Lebensraumes erfahren. Start ist am Volksfestplatz in Ergolding.

Teilnahme kostenlos!

Tourenleiterin:
Eva Brunner

Veranstalter:
Landratsamt Landshut

VELOTRAUM -GÖNNEN SIE SICH EIN FAHRRAD,
DAS IN FUNKTION UND GRÖSSE EINFACH PASST



**ALTDORFER STR 14
84030 LANDSHUT
NEBEN BRANDTFABRIK
0871/12665
WWW.RADL-STADL.COM
MO-FR 10.00 - 12.30 + 13.30 - 18.00
SA 10.00 - 13.00**



WWW.VELOTRAUM.DE

Do, 28. Mai 11, 08:30 Uhr
Abfahrt: Ländtor (ca. 60 km)



Einweihungstour zur Radlerkirche



In Vilsbiburg wird die erste Radlerkirche Bayerns eröffnet! Da wollen natürlich alle dabei sein! Wir führen Sie auf dem Rad sicher von Landshut nach Vilsbiburg. Die Strecke nach Vilsbiburg hat aber einige Steigungen im Programm! Die Rückfahrt von Vilsbiburg ist auch mit der Bahn möglich.

Nichtmitglieder: 5,- Euro

Tourenleiter:
Andreas Hippauf

Veranstalter:
ADFC Landshut

So, 29. Mai 11, 10:00 Uhr
Abfahrt: Ländtor Landshut (ca. 80 km)



Tortentour nach Au in der Hallertau

Tagestour für Trekkingradler. Jedes Jahr machen wir uns auf die Suche nach den größten Tortenstücken. Dieses Jahr führt uns unsere Suche nach Au in der Hallertau. Die Strecke bietet einige Steigungen und eignet sich nur für geübte Tourenradler.

Nichtmitglieder: 5,- Euro

Tourenleiter:
Hermann Hochfeld

Veranstalter:
ADFC Landshut

Do, 02. Juni 11, 10:00 Uhr
Abfahrt: Ländtor (ca. 65 km)



Herrentour

Radltour nach Haag an der Amper. Die ca. 65 km lange Strecke ist flach, ein bisschen hügelig, zurück über Moosburg aber nur flach.

Nichtmitglieder: 2,- Euro

Tourenleiter:
Klaus Wystemp

Veranstalter:
ADFC Landshut

April		Mai		Juni		Ju	
Fr 01.		So 01.	Tour Wartenberg	Mi 01.	FAT	Fr 01.	
Sa 02.	Frühlingstour	Mo 02.		Do 02.	Herrentour	Sa 02.	Radlw allf
So 03.		Di 03.		Fr 03.		So 03.	Sternfah
Mo 04.		Mi 04.	FAT	Sa 04.	Rad&Schiff	Mo 04.	
Di 05.		Do 05.	Freizeitradler	So 05.	XperBike	Di 05.	Genussr
Mi 06.	FAT	Fr 06.		Mo 06.		Mi 06.	FAT
Do 07.	Freizeitradler	Sa 07.	Bibertour	Di 07.	Genussradler	Do 07.	Freizeitra
Fr 08.		So 08.		Mi 08.	FAT	Fr 08.	
Sa 09.	Frühlingstour	Mo 09.		Do 09.	Freizeitradler	Sa 09.	Hubermü
So 10.		Di 10.	Genussradler	Fr 10.		So 10.	
Mo 11.		Mi 11.	FAT	Sa 11.		Mo 11.	
Di 12.	Genussradler	Do 12.	Freizeitradler	So 12.		Di 12.	
Mi 13.	FAT	Fr 13.		Mo 13.	Pfingstmontag	Mi 13.	FAT
Do 14.	Freizeitradler	Sa 14.		Di 14.		Do 14.	Freizeitra
Fr 15.		So 15.	Sternfahrt Altheim	Mi 15.	FAT	Fr 15.	
Sa 16.	Frühlingstour	Mo 16.		Do 16.	Freizeitradler	Sa 16.	Kunst&G
So 17.		Di 17.	ADFC-Stammtisch	Fr 17.		So 17.	
Mo 18.		Mi 18.	FAT	Sa 18.	Kanntage	Mo 18.	
Di 19.	ADFC-Stammtisch	Do 19.	Freizeitradler	So 19.	Soccer-Park	Di 19.	ADFC-St
Mi 20.	FAT	Fr 20.		Mo 20.		Mi 20.	FAT
Do 21.	Freizeitradler	Sa 21.	Tour Kulturlandschaft	Di 21.	ADFC-Stammtisch	Do 21.	Freizeitra
Fr 22.	Karfreitag	So 22.		Mi 22.	FAT	Fr 22.	
Sa 23.	Frühlingstour	Mo 23.		Do 23.		Sa 23.	
So 24.		Di 24.	Genussradler	Fr 24.		So 24.	Lkr-Tour
Mo 25.	Ostermontag	Mi 25.	FAT	Sa 25.		Mo 25.	
Di 26.	Genussradler	Do 26.	Freizeitradler	So 26.	Lkr-Tour Nord	Di 26.	
Mi 27.	FAT	Fr 27.		Mo 27.		Mi 27.	FAT
Do 28.	Freizeitradler	Sa 28.	Radlerkirche	Di 28.		Do 28.	Freizeitra
Fr 29.		So 29.	Tortentour	Mi 29.	FAT	Fr 29.	
Sa 30.	Frühlingstour	Mo 30.		Do 30.	Freizeitradler	Sa 30.	
		Di 31.				So 31.	

Radlsaison 2011

li	August		September		Oktober	
	Mo 01.		Do 01.	Freizeitradler	Sa 01.	Bunter Oktober
fahrt Altötting	Di 02.	Genussradler	Fr 02.		So 02.	
rt Pfaffenhofen	Mi 03.	FAT	Sa 03.		Mo 03.	Kraft des Wassers
	Do 04.	Freizeitradler	So 04.	Hopfentour	Di 04.	
adler	Fr 05.		Mo 05.		Mi 05.	
	Sa 06.		Di 06.		Do 06.	
adler	So 07.	Handw erkskultur	Mi 07.	FAT	Fr 07.	
	Mo 08.		Do 08.	Freizeitradler	Sa 08.	Interkulturelle Tour
hle	Di 09.		Fr 09.		So 09.	
	Mi 10.	FAT	Sa 10.	Wald erleben	Mo 10.	
	Do 11.	Freizeitradler	So 11.		Di 11.	
	Fr 12.		Mo 12.		Mi 12.	
	Sa 13.	Wenn die Heide blüht	Di 13.	Genussradler	Do 13.	
adler	So 14.	Gr. Landkreis-Runde	Mi 14.	FAT	Fr 14.	
	Mo 15.	Mariä Himmelfahrt	Do 15.	Freizeitradler	Sa 15.	Bunter Oktober
enuss	Di 16.	ADFC-Stammtisch	Fr 16.		So 16.	
	Mi 17.	FAT	Sa 17.		Mo 17.	
	Do 18.	Freizeitradler	So 18.		Di 18.	ADFC-Stammtisch
ammtisch	Fr 19.		Mo 19.		Mi 19.	
	Sa 20.		Di 20.	ADFC-Stammtisch	Do 20.	
adler	So 21.	Landshut per Rad	Mi 21.	FAT	Fr 21.	
	Mo 22.		Do 22.	Freizeitradler	Sa 22.	Bunter Oktober
	Di 23.		Fr 23.		So 23.	
Süd	Mi 24.	FAT	Sa 24.	BLUVAL	Mo 24.	
	Do 25.	Freizeitradler	So 25.		Di 25.	
	Fr 26.		Mo 26.		Mi 26.	
	Sa 27.		Di 27.		Do 27.	
adler	So 28.		Mi 28.	FAT	Fr 28.	
	Mo 29.		Do 29.	Freizeitradler	Sa 29.	Verlosung Radlspaß
	Di 30.	Genussradler	Fr 30.		So 30.	
	Mi 31.	FAT			Mo 31.	

Sa, 04.06. - 11.06.11

Individuelle Anreise nach Amsterdam



Mit Rad&Schiff

Wald und Heide prägen die Landschaften der Naturgebiete Veluwe und Gooi ebenso wie die Flüsse IJssel und Niederrhein, wunderschöne Fluss-täler und die einladenden Strände der Randseen. Doch nicht nur die Natur zeigt ihren Reichtum. Sechs der sieben einstmals bedeutenden Hanse-städte der Region liegen auf der Route.

Die Reise findet vom 04.06. bis 11.06.2011 statt. Die Gesamtstrecke be-trägt ca. 325 km. An- und Abreise ist in Amsterdam, die Reise dorthin wird auf Wunsch auch durch ADFC-Mitglied Manfred Böhm organisiert.

Die Kosten betragen 695,- Euro je Person.

Im Reisepreis inbegriffen sind:

- Unterbringung in Außenkabinen mit Dusche/WC
- 7x Vollverpflegung
- Kaffee und Tee am Nachmittag
- Tägliche Kabinenreinigung
- Bettwäsche und Handtuchwechsel nach Bedarf
- Karten und Informationsmaterial 1x pro Kabine

- Radreiseführer 1x pro Kabine
- alle Hafен- und Schleusengebühren
- Bordreiseleitung
- Tourenbesprechung

Einzelkabinenzuschlag 130,- Euro
Leihräder für 55,- Euro verfügbar:

- ◇ 7 Gänge,
- ◇ tiefer Einstieg

Buchung bitte bei: **FUN-TIME-SPORT**
Manfred Böhm
Brühfeldweg 18
84036 Landshut
Telefon: 0871 / 4646 99
Fax: 0871 / 464776
Handy: 0171 / 310 2250



Tourenleiter:
Manfred Böhm

Veranstalter:
Fun-Time-Sport

VELO STORE
 FAHRRÄDER • FITNESS • ZUBEHÖR

Große Auswahl an Elektrorädern!
 Lassen Sie sich beraten und
 machen Sie eine ausgiebige
 Probefahrt!

Marienburger Straße 16 · 84028 Landshut
 Tel. 0871-965 99 16 shop@velo-store.de
 Fax 0871-965 99 34 www.velo-store.de

So, 05. Juni 11, 09:00 Uhr
 Abfahrt: Hauptbahnhof Landshut (ca. 75 km)



Tour zur XperBike-Sternfahrt

XperBike ist ein bundesweit einmaliges Projekt: 21 niederbayerische Gemeinden, die sich für Radfahren und Natur begeistern, haben ein Rad-Portal gegründet, das Informationen und Tipps zu Ausflugszielen in der Region bietet. Einmal im Jahr treffen sich alle Gemeinden der XperBike-Region zu einer großen Sternfahrt.

Wir treffen uns am Hauptbahnhof und fahren gemeinsam als Landshuter Delegation mit dem Zug nach Landau a.d.Isar. Von dort geht es weiter mit dem Rad zum XperBike-Fest nach Roßbach.

Nichtmitglieder: 5,- Euro

Tourenleiter:
 Hermann Hochfeld

Veranstalter:
 ADFC Landshut

Sa, 18. Juni 11, 10:00 Uhr
Abfahrt: Ländtor (ca. 70 km)

13



Kanntage

Heute fahren wir zu den 7. Kanttagen der Familie Goth in Oberaichbach. Die weltweit größte Kaffeekannen-Sammlung mit über 7.200 Exemplaren (Guinness-Buch-Rekord!) mit über 200 handsignierten Prominenten-Kannen wird im privaten Museum ausgestellt. Außerdem werden über 15.000 Kronkorken gezeigt. Auch ein Bulldog- und Oldtimer-Treffen ist geplant. Weiter wird regionale Volkskunst (Schnitzereien, Fossilien, Edelstein-Schmuck, Keramik, Besenbinden, etc.) angefertigt, ausgestellt und verkauft. Es besteht die Möglichkeit für ein zweites Frühstück. Die Kanttage werden zugunsten der Kinderkrebshilfe veranstaltet. Nach der Besichtigung fahren wir über das niederbayerische Hügelland (bei Kröning) und kehren in einem gemütlichen Biergarten ein, bevor es zurück nach Landshut geht.

Nichtmitglieder: 5,- Euro

Tourenleiter:
Oliver Denig

Veranstalter:
ADFC Landshut

 **ZWEIRAD - PRITSCHER** 
Wir sorgen für Bewegung!



- Verkauf & Service
- Reparaturen aller Marken

Zweirad-Pritscher
Neue Bergstraße 10/12
84036 Landshut
Tel.: 0871 / 422 04
info@zweirad-pritscher.de
www.zweirad-pritscher.de

PIAGGIO CENTER

Vespa

GILERA

STEVENS

BERGAMONT
EXPERIENCE

Guderezit

WILSON

Raleigh

BIKE
& CO

TAGWERK BIO MARKT Frisch & Fein

MO-FR
8.30-18.30
SA 8.30-16.00

[ECHT BIO.]



Landshut Innere Münchener Str. 30 www.biofrischundfein.de

So, 19. Juni 11, 10:00 Uhr
Abfahrt: Färberanger in Vilsbiburg (ca. 30 km)



Soccer-Park

Eine sportliche Tour führt die Teilnehmer zum Stall einer noch weitgehend unbekannteren Pferderasse, welche aber noch groß rauskommen wird. Ein weiteres Ziel ist der Soccer-Park in Willaberg, Fußball-Golf heißt der neue FunSport in Bayern. Start ist der Färberanger in Vilsbiburg.

Teilnahme kostenlos!

Tourenleiterin:
Eva Brunner

Veranstalter:
Landratsamt Landshut



**HUBER-MÜHLE
-SÄGEWERK-**

Oberlindhart 425, 84066 Mallersdorf-Pfaffenberg
Tel. 08772/8593 Fax: 08772/8220
Mail: hubermuehle@t-online.de

**Mühlenfrisch aus Meisterhand
in den Naturkostladen**

So, 26. Juni 11, 10:00 Uhr
Abfahrt: Ländtor (ca. 70 km)



Tour durch den nördlichen Landkreis

Wir radeln über Auloh, Niederaichbach und Niederviehbach nach Weng zur Mittagspause. Gestärkt geht es über Postau, Essenbach und Mirskofen nach Unterglaim zur Kaffeepause und dann über Ergolding zurück nach Landshut.

Die Strecke ist ca. 70 km lang, überwiegend flach und asphaltiert. Sie kann bei eintretender Wetterverschlechterung abgekürzt werden.

Nichtmitglieder: 5,- Euro

Tourenleiter:
Klaus Schönauer

Veranstalter:
ADFC Landshut

Sa, 02. Juli 11, 06:30 Uhr
Abfahrt: Ländtor (ca. 85 km)



Radwallfahrt nach Altötting



Für alle Frühaufsteher mit ausreichend Fitness gibt es unsere alljährliche Tour mit Besuch der Wallfahrtskirche in Altötting.

Die Strecke ist lang und bergig. Ausreichende Kondition bei gutem Tempo sind Teilnahmevoraussetzung!

Die Rückfahrt von Mühldorf ist mit der Bahn geplant.

Nichtmitglieder: 5,- Euro

Tourenleiter:
Hermann Hochfeld

Veranstalter:
ADFC Landshut

RADhaus Salksdorf

Martin Maier Spezialräder

Salksdorf 5

84144 Geisenhausen

Termin vereinbaren nicht vergessen!

08743/969966

bob-maier@gmx.de



HASE Toxy

HP velotechnik

KMX

.....Liegeräder

utopia-velo

Reiseräder

Rohloff

SON

bionX

So, 03. Juli 11, 09:00 Uhr
Abfahrt: Hauptbahnhof Landshut
(ca. 65 km + 25 km Rundtour optional)



ADFC Sternfahrt nach Pfaffenhofen

Wie jedes Jahr veranstalten die oberbayerischen Kreisverbände Landsberg, Augsburg, Dachau, Pfaffenhofen und Ingolstadt eine Sternfahrt. Diesmal geht es zum Kreisverband nach Pfaffenhofen. Wir fahren vom Landshuter Hauptbahnhof mit dem Zug nach Freising. Von dort radeln wir gemeinsam mit dem Kreisverband Freising nach Pfaffenhofen, wo sich alle Kreisverbände um 12:00 Uhr am Hauptplatz vor dem Rathaus treffen. Anschließend werden wir beim Müllerbräu Mittag essen. Gegen 14:00 Uhr starten wir zu einem Ausflug Richtung Scheyern. Wir fahren zum Badeweiher und besichtigen anschließend die Klosterkirche. Nach Kaffee und Kuchen beim Hoiß in Mitterscheyern heißt es Abschied nehmen.

Nichtmitglieder: 5,- Euro

Tourenleiter:
Oliver Denig

Veranstalter:
ADFC Landshut

Sa, 09. Juli 11, 09:30Uhr
Abfahrt: Ländtor (ca.70 km)



Tour zur Hubermühle



Wir genießen wieder die deftigen und süßen Maultaschen und andere Spezialitäten der Hubermühle. Für das leibliche Wohl ist bestens gesorgt. Bis zu den Schmankerln sind einige kleine Steigungen zu überwinden.

Die Rückfahrt mit dem Zug ist ab Neufahrn möglich.

Nichtmitglieder: 5,- Euro

Tourenleiterin:
Roswitha Keil

Veranstalter:
ADFC Landshut



AlpenStrand

Outdoor - Lauf - Rad
Sportswear

Neustadt 464 - Landshut
www.alpenstrand.de

Sa, 16. Juli 11, 13:00 Uhr
Abfahrt: Alter Bahnhof in Velden (ca. 25 km)



Kunst&Genuss

Eine mittelleichte Tour, welche von künstlerischen Highlights geprägt ist. Bodenständiges fließt bei der Besichtigung der Rottquelle mit ein und der Genuss kommt bei Apfelkuchen vom Erzeuger sicher nicht zu kurz. Start ist am alten Bahnhof in Velden.

Tourenleiterin:
Eva Brunner

Teilnahme kostenlos!

Veranstalter:
Landratsamt Landshut

So, 24. Juli 11, 10:00 Uhr
Abfahrt: Ländtor (ca. 80 km)



Tour durch den südlichen Landkreis

Wir radeln über Altheim, Niederaichbach und Geisenhausen nach Altfraunhofen zur Mittagspause! Gestärkt geht's über Vilsheim, Thann, Buch, Haunwang und Kronwinkel nach Eching zum Kaffee trinken beim „Forster am See“! Zurück nach Landshut radeln wir über Viecht. Die Strecke ist ca. 80 km lang, asphaltiert und teils flach, teils hügelig. Diese Tour ist besonders für sportliche Radler gedacht und kann bei eintretender Wetterverschlechterung abgekürzt werden.

Nichtmitglieder: 5,- Euro

Tourenleiter:
Harry Barth

Veranstalter:
ADFC Landshut

So, 07. Aug. 11, 13:00 Uhr
Abfahrt: Rathaus in Rottenburg a.d. Laaber (ca. 26 km)



Handwerkskultur in Rottenburg

Eine leichte Tour voller Kuriositäten, die ihre Teilnehmer in Erstaunen versetzen und zum schmunzeln bringen wird.

Start ist am Rathaus in Rottenburg a.d. Laaber.

Teilnahme kostenlos!

Tourenleiterin:
Eva Brunner

Veranstalter:
Landratsamt Landshut



Wenn die Heide blüht



Siebtägige Radtour durch die romantische Lüneburger Heide.

Romantiker, Naturliebhaber und Kulturfreunde - sie alle lieben die Lüneburger Heide, so wie es einst der Heidedichter Hermann Löns tat. Heidschnucken, die gelassen in weiter Landschaft weiden, altes Fachwerk, große Städte wie Bremen und ein Bahnhof als Kunstobjekt in Uelzen: Das Gesicht der Heide ist wandelbar, nur hohe Berge finden Sie hier keine.

Die Anreise nach Bremen muss ebenso wie die Rückfahrt eigenverantwortlich organisiert werden. Unsere Stationen auf der Rundtour mit Start in Bremen sind: Schneverdingen, Lüneburg, Uelzen, Celle, Soltau und Verden. Die Unterbringung erfolgt in Hotels.

Geradelt wird vom 13.08. bis 20.08.2011. Die Radstrecke führt über ca. 400 Kilometer. Das Gepäck wird auf Wunsch mit einem Reisebus transportiert.

Die Reise wird über Vereinsmitglied Manfred Böhm privat organisiert. Preis auf Anfrage!

Tourenleiter:
Manfred Böhm

Veranstalter:
Fun-Time-Sport

So, 14. Aug. 11, 10:00 Uhr
Abfahrt: Ländtor (ca. 115 km)

10



Große Landkreis-Tour

Wir radeln im südlichen Landkreis über Altheim, Niederaichbach und Geisenhausen nach Altfraunhofen zum gemeinsamen Mittagessen. Gestärkt geht es über Vilsheim, Thann, Pfrombach und Moosburg nach Volkmannsdorferau zur Kaffeepause. Zurück radeln wir über Volkmannsdorf, Bruckberg, Ellermühle und Münchnerau. Die asphaltierte Strecke ist flach und manchmal hügelig, aber mit 115 km nur für sportliche Radler geeignet

Nichtmitglieder: 5,- Euro

Tourenleiter:
Harry Barth

Veranstalter:
ADFC Landshut

Jetzt neu: ProAct® 5

© Rodenstock, Model R 3184

Sportbrillen in Ihrer Sehstärke

- Schutz vor Fahrtwind und Schmutzpartikeln
- Optimale Rundumsicht durch weites Blickfeld
- Komfortabler, sicherer Sitz
- In jeder Sehstärke verglasbar

Besuchen Sie unser Geschäft.

Schärfer sehen für scharfe Kurven!
ProAct® Sports Eyewear

R
RODENSTOCK

Optik
 **Ettore**

Altstadt 28—84028 Landshut
Telefon 0871 / 2 80 52
Fax: 0871 / 2 24 00

Huberwirt Gstaudach

Gstaudach 3 84032 Altdorf

Telefon 0 87 04 / 2 98 • Fax 0 87 04 / 16 87

- **Komfortable Fremdenzimmer in ruhiger Lage**
- **Ausgeschilderte Rad- und Wanderwege**
- **Original „Bayerische Brotzeiten“**
- **Schattiger Biergarten, herrliche Aussicht**
- **Geöffnet: 12.00 bis 23.00 Uhr, Mittwoch Ruhetag**

So, 21. Aug. 11, 14:00 Uhr
Abfahrt: Ländtor (ca. 30 km)

Landshut per Rad entdecken



Sie sind neu in Landshut? Wir führen Sie auf Radwegen durch die schönste Stadt Niederbayerns, zeigen Ihnen geniale Abkürzungen auf dem Weg zur Arbeit, perfekte Einkaufsrouten und die Schleichwege zu den schönsten Erholungspunkten! Die Tour führt auf Radwegen und ruhigen Straßen durch die Stadt. Sprechen Sie den Tourenleiter vorher an, was Sie besonders interessiert. Die Strecke kann dann individuell gestaltet werden.



Nichtmitglieder: 2,- Euro

Tourenleiter:
Andreas Hippauf

Veranstalter:
ADFC Landshut

So, 04. Sept. 11, 12:00 Uhr
Abfahrt: Freibad Obersüßbach (ca. 20 km)



Hopfentour



Am Sonntag, den 04. September findet wieder eine der beliebtesten Radtouren vom Büro für Tourismus (Landratsamt Landshut) statt.

In diesem Jahr werden die Radler vom Hopfenanbau um die Quelle der Großen Laaber erfahren und den Geschichten aus alten Hopfenzupfer-Zeiten lauschen. Start ist am Freibad in Obersüßbach um 12:00 Uhr, Ende ca. 18:00 Uhr.

Teilnahme kostenlos!

Anmeldungen und Infos im
Büro für Tourismus, Landratsamt Landshut
unter Tel. 0871-408129.



Tourenleiterin:
Eva Brunner

Veranstalter:
Landratsamt Landshut

Sa 10.09. – 11.09.11, 08:00 Uhr (2 Tage!)
Abfahrt: Parkplatz Fahrrad Baier in Kumhausen
(ca. 65 km einfache Strecke)



Wald erleben mit dem Fahrrad

Ein Radausflug, bei dem man 65 Kilometer quer durch Bayern fährt und die ganze Zeit fast nur im Wald ist, geht das?

Nicht ganz, aber beinahe! Denn wir haben unsere Fahrradtour zur Aschauer Brauerei in Aschau am Inn so gelegt, dass wir möglichst wenig Teerstraße fahren und fast immer nur auf Forstwegen im Wald unterwegs sind. Unsere familienfreundliche Tour ist so entspannt geplant, dass wir viele Pausen machen und viel Wald erleben: nach Harz duftende Bäume, den Gesang der Singdrossel. Einen Tag lang nur entspannendes Grün! Lust bekommen auf die etwas andere Radtour?

Für die ca. 65 Kilometer (einfach) benötigen wir mit ausreichend Pausen 8 bis 10 Stunden. Wer es kürzer will, kann mit dem Zug zum Bahnhof Mühlendorf und von dort starten.

Übernachtungsmöglichkeiten werden über die Internetseite www.walderlebnisraum.de angeboten.

Sportliche Anforderungen:

Bitte nehmen Sie nur teil, wenn Sie regelmäßig längere Strecken mit dem Rad bewältigen. Auch wenn unser Tempo entspannt ist und auch wenn wir viele Pausen machen, Ihr Hinterteil sollte schon an längeres Radfahren gewöhnt sein, damit Sie diesen Ausflug auch genießen können.

Als Krönung dieses besonderen Tages wird der Aschauer-Waldklassenzimmer-Verein einen zünftigen Abend ausrichten. Als Abendessen wird Wirtin Sabine Ametsbichler für uns ein Wildbret der besonderen Art zubereiten. Georg Ametsbichler, Vorstand des Aschauer-Waldklassenzimmer-Vereins und Bierbrauer, kredenzt uns ein besonderes "Radlerbier".

Eine vorherige Anmeldung beim Tourenleiter ist bis zum 07.05.2011 erforderlich!

Tourenleiter:
Robert Burkhardt

Veranstalter:
ADFC Landshut

RADLSTATION AM BAHNHOF



REPARATUR ALLER MARKEN
FAHRRÄDER + ZUBEHÖR
FINANZIERUNG
LEIHRÄDER

Inh.: Faßler Jürgen & Manuela
BAHNHOFSPLATZ 1 • 84032 LANDSHUT
E-MAIL: info@radl-station.de
www.radl-station.de

TELEFON 0871 / 14 38 153
MOBIL 0160 / 94 53 89 42
TELEFAX 0871 / 14 38 149

Sa, 24. Sept. 11, 08:00 Uhr
Abfahrt: Hauptbahnhof Landshut (ca. 60 km)



BLUVAL



Mit dem Zug geht es zunächst nach Wallersdorf. Bitte wegen der Abfahrtszeit unbedingt pünktlich erscheinen!

Von dort radeln wir auf ruhigen Nebenstraßen und Radwegen nach Straubing zum „BLUVAL“. Das internationale Musikfestival hüllt das Straubinger Land in eine einzigartige Klangwolke: ob mit gediegenem

Standkonzert oder festlichem Galakonzert, ob in prächtigen Kirchen oder deftigen Wirtshäusern, ob mit traditioneller Tanzmusik oder mit „zeitgenössischer Musik“, ob mit Jazz oder Volksmusik—all das ist BLUVAL! Jede nur denkbare bläserische Stilrichtung ist zu hören, gespielt von der Dorfkapelle oder dem Symphonieorchester.

Tourenleiter:
Hermann Hochfeld

Nichtmitglieder: 5,- Euro
Veranstalter:
ADFC Landshut

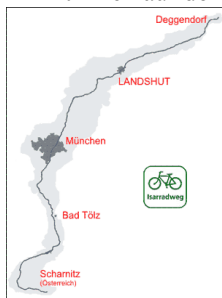
GASTHAUS FORSTER AM SEE



Wir empfehlen uns für Hochzeiten, Betriebsfeiern und andere gesellschaftliche Anlässe.



Herrlicher Biergarten mit Blick auf den Stausee



- Jeden Mittwoch ab 18 Uhr Schnitzeltag
- Täglich durchgehend warme Küche
- Hausgemachte Kuchen und Kiacherl
- Gepflegte Brotzeiten

Stauseestraße 1, 84174 Eching

Telefon (08709) 1783, Telefax (08709) 71 10

E-Mail: Info@Forster-amSee.de

Internet: www.Forster-am-See.de

Dienstag Ruhetag - außer Übernachtungen

Sa, 01. Okt. 11, 14:00 Uhr
Sa, 15. Okt. 11, 14:00 Uhr
Sa, 22. Okt. 11, 14:00 Uhr
Sa, 29. Okt. 11, 14:00 Uhr
Abfahrt: Ländtor (ca. 60 km)



Durch den bunten Oktober

Zum Ausklang der Radsaison fahren wir an den Samstagnachmittagen im Oktober jeweils eine Tour von 60 km durch den Landkreis. Eine Kaffeepause bietet Gelegenheit zum gemütlichen Zusammensitzen. Rückkehr ist spätestens 18.00 Uhr.

Bitte achten Sie wegen der frühen Dämmerung auf eine funktionstüchtige Lichtanlage!

Nichtmitglieder: 2,- Euro

Tourenleiter:
Harry Barth, Klaus Schönauer

Veranstalter:
ADFC Landshut

Mo, 03. Okt. 11, 14:00 Uhr
Abfahrt: Maxwehr Landshut (ca. 20 km)

Die Kraft des Wassers

7



BayernTour Natur

Die Isar ist eine landesweit bedeutende Biotopachse. Durch die Isarregulierung und die vorhandenen Wasserkraftwerke und Abstürze wurde die Biotopqualität und -vernetzung lange Jahre beeinträchtigt. Fische und andere Wasserlebewesen können die Isar im Stadtgebiet nur teilweise durchwandern und es fehlen passende Lebensräume. Auf einer dreistündigen Radtour wollen wir mit Ihnen die in diesem Jahr fertiggestellten Umbaumaßnahmen und naturnahen Umgestaltungen der Stadtwerke und des Wasserwirtschaftsamtes zur biologischen Durchgängigkeit und zur Biotopvernetzung besichtigen. Die Radtour führt vom Maxwehr über die Mühleninsel entlang der Kleinen Isar und durch die Flutmulde zur Oberen Au. Die Rückfahrt zum Ausgangspunkt erfolgt über den Gutenbergweg.

Teilnahme kostenlos!

Tourenleiter:
Andreas Hippauf

Veranstalter:
ADFC Landshut

Sa, 08. Okt. 11, 13:00 Uhr
Abfahrt: Haus International am Orban Kai
(ca. 30 km)

3

Interkulturelle Tour

Eine Tour für alle, die sich für die Arbeit des „Haus International“ interessieren.

Lernen Sie andere Kulturen und Lebensarten im regen Austausch kennen. Die Tour soll das gegenseitige Verständnis fördern.

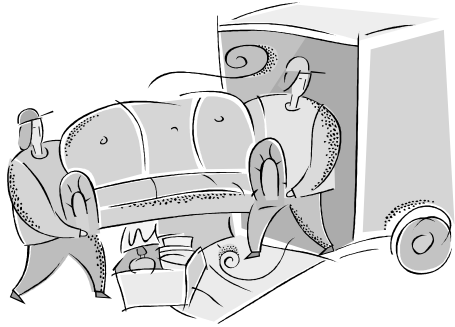
Nichtmitglieder: 2,- Euro

Tourenleiterin:
Roswitha Keil

Veranstalter:
ADFC Landshut

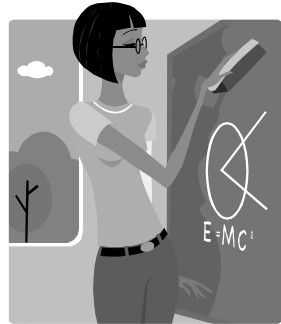
Neu in Landshut?

Kommen Sie zu uns!
Wir geben Ihnen Tipps, wie
Sie Ihre täglichen Wege zum
Einkauf, zur Arbeit, zur Schule
oder zu Behörden am Besten
mit dem Rad gestalten!
Beachten Sie auch unsere
Tour „Landshut per Rad ent-
decken“!
Und natürlich bietet der ADFC
auch die Gelegenheit, neue
Freundschaften zu schließen!



Landshuter Radfahrschule

Erwachsene, die das Radfahren erlernen möchten haben auch 2011 wieder die Gelegenheit: unsere erfahrene Kurs- und Tourenleiterin Roswitha Keil hilft Ihnen dabei!
Wenden Sie sich an uns, wir geben Ihnen gerne weitere Informationen!



Impressum:

ADFC Kreisverband Landshut
Altstadt 105 / 1. Stock
84028 Landshut

Tel.: 0871 / 24601

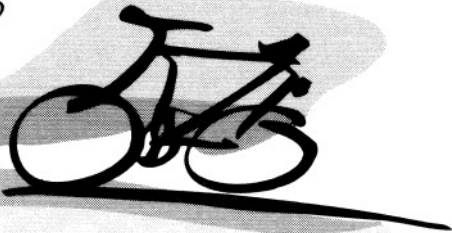
Fax: 0871 / 24603

E-Mail: Vorstand@adfc-landshut.de

Internet: <http://www.ADFC-Landshut.de>

Zweirad *Inh.
Martin Rieder*
Eckert
Zweibrückenstr. 677
84028 Landshut
Tel. (08 71) 2 22 86

**Wo nicht nur
der PREIS,
sondern auch
der SERVICE
stimmt!**



Anschrift:

Name, Vorname	Geburtsjahr
Straße	
PLZ, Ort	Telefon
E-Mail	
Beruf	

Ja, ich trete dem **ADFC** bei und bekomme die Radwelt. Mein Jahresbeitrag unterstützt die Fahrrad-Lobby in Deutschland und Europa. Im **ADFC-Tourenportal** erhalte ich Freikilometer.

- Einzelmitglied 46 €
 Familien-/Haushaltsmitglied 58 €
 Zusätzliche jährliche Spende _____ €

Anmerkungen

Familien-/Haushaltsmitglieder:

Name, Vorname	Geburtsjahr
Name, Vorname	Geburtsjahr

- Ich erteile dem **ADFC** hiermit eine **Einzugsermächtigung** bis auf Widerruf:

Kontoinhaber	
Kontonummer	Bankleitzahl
Datum/ Ort	

- Schicken Sie mir eine Rechnung.

Bitte einsenden oder per Fax an: 0421/346 29 50

Datum	Unterschrift
-------	--------------

Vorteile für ADFC-Mitglieder

Sie erhalten sechsmal jährlich die Zeitschrift „Radwelt“ mit Touren- und Testberichten, aktuellen Nachrichten und vielem mehr.

Sie sind als nicht motorisierter Verkehrsteilnehmer haftpflicht- und rechtsschutzversichert.

Sie tragen zum Erhalt und Ausbau des Service-Angebots für Radler/-innen bei. Sie stärken die Position des ADFC bei der Vertretung von Verbraucherinteressen gegenüber Industrie, Handel und Politik.

Sie stärken durch Ihre Mitgliedschaft die Interessenvertretung nicht motorisierter Verkehrsteilnehmer und haben die Möglichkeit, sich aktiv für eine menschenfreundliche Verkehrswelt einzusetzen.



Gesundheit in besten Händen

AOK
Die Gesundheitskasse.

Mit dem Rad
zur Arbeit

2011

Eine Initiative von
ADFC und AOK



MIT DEM RAD ZUR ARBEIT

Mitmachen und gewinnen: vom 1. Juni bis
31. August. Alle Infos zur Aktion bei jeder AOK
oder unter **www.mit-dem-rad-zur-arbeit.de**.

„Mit dem Rad zur Arbeit 2011“ wird gefördert von der
Vereinigung der Bayerischen Wirtschaft e. V.
dem ADFC und dem Deutschen Gewerkschaftsbund

vbw

Die bayerische Wirtschaft