



Fahrradsaison 2014



Landshut Dingolfing-Landau

Raus aus dem Stress,
rauf aufs Rad
und raus ins Grüne!



Preiswunder + Testsieger + Bestseller

Bei uns finden Sie hervorragende Räder in allen Qualitätsklassen!

Auch als Wave-Rahmen mit 7-Gang Rücktritt erhältlich!

Bestseller

PEGASUS "Solero SL" Trekking-Bike 28"
Alu-7005-Rahmen, einstellbare Suntour Federgabel, Shimano 24-Gang Schaltwerk, LED-Lichtanlage

€ 699,95*

28% reduziert **499⁹⁵**

KTM "Avenza 27 Light" Trekking-Bike 28"
Alu-6061-Rahmen, Suntour Federgabel mit Lockout, Shimano Deore 27-Gang Schaltwerk, LED-Lichtanlage

€ 999*

20% reduziert **799⁹⁵**

Preiswunder

BULLS "Copperhead 3" Mountain-Bike 27,5er
Alu-7005-Rahmen, Rock Shox Reba RL Federgabel, Shimano Deore Scheibenbremsen, Shimano Deore XT 30-Gg. Schaltung

NUR €

999⁹⁵

Der E-Bike Bestseller

PEGASUS "Premio E 8 F" E-Bike 28"
250W Bosch Mittelmotor, 36V/11,6Ah/400Wh Akku, Reichweite bis zu 190 km, 8-Gang, hydr. Bremsen

€ 2499*

200€ reduziert **2299⁹⁵**

Das Kraftpaket

BULLS GREEN MOVER "Lavida Plus" E-Bike 28"
250W Hinterrad-Nabenmotor, 36V/17Ah/615Wh Akku, Reichweite bis zu 150 km, Shimano Deore XT 30-Gg. Schaltwerk, hydraulische Scheibenbremsen

€ 2999*

200€ reduziert **2799⁹⁵**

RADMARKT GÜRTNER

www.radmarkt-guertner.de

Irrtümer vorbehalten. Keine Haftung für Druckfehler.

Radmarkt Gürtner e.K. - Moosstr. 32 - 84032 Altdorf/Landshut - Tel. 0871/93 33 30 - Mo-Fr 10.00-19.00, Sa 9.00-16.00 Uhr

Inhaltsverzeichnis

Sponsor Radmarkt Gürtner.....	2	Sponsor Radstation am Bahnhof.....	4
Grußworte			
Grußwort ADFC.....	5	Grußwort Stadt Landshut.....	7
Grußwort Landkreis Landshut.....	6		
Allgemeine Informationen			
Unsere Tourenleiter.....	9	Sponsor Bikeworld Baier.....	12
Sponsor Fahrrad Geißler.....	9	Fahrradcodierung.....	13
Landshuter Radspaß 2014.....	10	Was Sie beachten sollten.....	14
Zeichenerklärung.....	11		
Saisonkalender 2014			
Regelmäßige Touren			
Feierabendtouren.....	15	Freizeitradlertouren.....	15
April			
Neubürgertour.....	16	Sponsor Stadt Landshut.....	19
Frühlingstour.....	17	Rund um Roßbach.....	20
Fahrradaktionstag.....	18	1. Mai-Tour.....	21
Mai			
Zum Frühlingsfest nach Höhenberg.....	22	Sponsor Stadtbücherei Landshut.....	25
Rund um Eichendorf.....	23	Kalender zur Radsaison.....	26
Pro-function Tour.....	24	Vatertags-Tour.....	28
Sponsor Zweirad-Pritscher.....	24	Sponsor Radhaus Salksdorf.....	29
Juni			
Tortentour.....	30	Huber-Mühle.....	31
Sponsor Tagwerk Biomarkt Frisch & Fein.....	30	XperBike.....	32
		Radwallfahrt nach Altötting.....	33
Juli			
Sponsor Xperbike.....	33	Inntal-Radweg.....	37
10 Jahre Kenntage.....	34	Geocaching-Tour.....	38
Sommerfest Bund Naturschutz.....	35		
Landkreistour in den Nordwesten.....	36		

August

Versunkene Schlösser am Wegesrand	Sponsor Richard Arzberger.....	40
.....	Vilstal-Donau-Radweg.....	41
RTF in Rottenburg.....	Gasthaus Forster am See.....	42

September

Bluval.....	42
-------------	----

Oktober

Rad-Schiffsreise.....	43	Neubürgertour.....	47
Sponsor Huberwirt Gstaudach.....	44	Sponsor Gasthaus Bayerwald.....	48
Herbsttouren.....	44	Impressum.....	50
Tour zum Entenessen.....	45	Sponsor Druckerei Ortmeier.....	50
Sponsor Hubermühle.....	45	Sponsor Radl-Stadl.....	51
Interkulturelle Fahrradtour.....	46	AOK.....	52
Sponsor Landkreis Landshut.....	46		

Roswitha Keil

Kreisvorsitzende ADFC Landshut / Dingolfing-Landau



Liebe Radfreundinnen und Radfreunde,

In der anhaltenden Diskussion um umweltverträgliche Mobilität spielt das Fahrrad nach wie vor eine zentrale Rolle. Ideen für eine optimale Radverkehrsförderung gehören nicht in die Schublade sondern auf die Straße.

Studien belegen immer wieder, dass Radfahrer die Nase vorn haben. Wussten Sie, dass jeder aktive Radfahrer dem Gesundheitssystem jährlich 1.200 Euro spart? Umgekehrt bringt jeder in den Radverkehr investierte Euro dem Gesundheitssystem fünf Euro. Mit Zunahme des Radverkehrs sinken die Unfallzahlen auf den Straßen. Der Preis eines Autobahnkilometers entspricht 550 Kilometer neuer Infrastruktur für den Radverkehr. Fragen Sie sich auch, wo eine Investition mehr Sinn macht, wenn täglich 24 Millionen Autofahrten schon nach zwei Kilometern enden? Außerdem passen auf einen Autoparkplatz bis zu acht Fahrräder. Untersuchungen haben ergeben, dass 70 Prozent der Baumarkteinkäufe in einen Fahrradkorb gepasst hätten. Immer wieder zeigt sich, Fahrradfahren schont die Umwelt, ist gesund und macht Spaß!

Einziger Wermutstropfen sind die immer dreister werdenden Fahrraddiebe. Gerade in unserer Region häufen sich die Meldungen über Einbrüche in Fahrradkeller. Sprechen Sie gegebenenfalls mit Ihrem Vermieter über eine sichere Abstellmöglichkeit für Ihre Räder. Der ADFC setzt sich für sichere Abstellanlagen in der Innenstadt ein. Nutzen Sie auch die Codierung mit dem EIN-Code! Für ADFC-Mitglieder bieten wir diesen Service besonders günstig an!

„Raus aus dem Stress, rauf aufs Rad und raus ins Grüne!“, lautet das Motto unseres neuen Tourenprogramms. Wir freuen uns, mit Ihnen auf alten und neuen Pfaden zu radeln!

Unfallfreie Fahrt und genügend Luft unter der Felge wünscht Ihnen

Roswitha Keil

RADLSTATION AM BAHNHOF



**REPARATUR ALLER MARKEN
FAHRRÄDER + ZUBEHÖR
FINANZIERUNG
LEIHRÄDER**

Inh.: Faßler Jürgen & Manuela
BAHNHOFSPLATZ 1 • 84032 LANDSHUT
E-MAIL: info@radl-station.de
www.radl-station.de

TELEFON 0871 / 14 38 153
MOBIL 0160 / 94 53 89 42
TELEFAX 0871 / 14 38 149



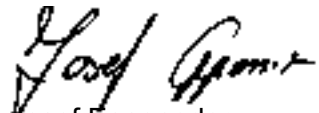
Grußwort des Landrats

Das Fahrrad ist ein unverzichtbares Verkehrsmittel für die kommunale Verkehrsplanung – aber es ist noch viel mehr:

Es stärkt die Gesundheit, fördert die Lebensqualität und schafft Mobilität. Zugleich entlastet es die Umwelt und reduziert Staus auf den Autostraßen. Alles in allem: Das Fahrrad ist ein ideales Fortbewegungsmittel, um die Heimat und die Welt in einem menschengerechten Tempo kennenzulernen.

Ich freue mich daher, dass der Allgemeine Deutsche Fahrrad-Club mit seinem vielfältigen Touren-Programm mithilft, Menschen aus nah und fern mit unseren Natur- und Kulturschätzen vertraut zu machen. Das ist umso wichtiger, als unsere Heimat nicht zu den klassischen Freizeit- oder Kulturtourismus-Gebieten zählt. Aber auch wir Einheimische müssen oft erst buchstäblich auf die Schönheit und die Kulturschätze vor unserer Haustür gestoßen werden.

Unsere Heimat hat es verdient, mit dem Rad erkundet zu werden. Beim Radfahren werden Landschaft und Natur intensiv wahrgenommen: Ich wünsche dem ADFC daher, dass es ihm auch im Jahr 2014 wieder gelingt, viele Menschen dazu zu bewegen, die Reize und die Vorteile des Radfahrens für sich zu entdecken.


Josef Eppeneder
Landrat



Grußwort zum ADFC Radtourenprogramm 2014

Sehr geehrte Radl-Freunde,

der ADFC bietet für die kommende Saison ein breit gefächertes Tourenprogramm, das das komplette Spektrum der Radfahrer anspricht. Tagestouren, Halbtagestouren, Feierabendtouren, langsame Touren, alle werden angesprochen; Familien, Gelegenheitsfahrer aber auch Viel- und Sportfahrer.

Besonders freut mich, dass auch wieder Touren für Neubürger dabei sind. Das Fahrrad ist das perfekte Verkehrsmittel, um unsere Stadt kennenzulernen und sich Wege und Ziele zu erschließen.

Doch auch Alteingesessene können viele Wege mit dem Fahrrad erledigen. Deshalb arbeiten wir seit einigen Jahren an einer fahrradfreundlichen Infrastruktur. Nachdem das Fahrradwegenetz ausgebaut wurde, steht derzeit konzeptionelle Arbeit an, von unseren Ämtern werden Leitlinien für die Radverkehrsförderung erarbeitet. So gehen wir Schritt für Schritt den Weg zu einer fahrradfreundlichen Kommune.

Vereine wie der ADFC unterstützen und befeuern dieses Vorhaben und ich möchte stellvertretend der neuen Kreisvorsitzenden Roswitha Keil für die konstruktive Zusammenarbeit danken.

Der Verein hat einen nicht unerheblichen Anteil an der Attraktivität des Radfahrens in Landshut. Ich danke allen, die sich engagieren, für ihren Einsatz bei der Planung und Durchführung des Programms.

Ich wünsche allen eine gute Fahrt und viel Spaß bei den Touren in unserer Stadt und der Region.

Ihr



Hans Rampf

Landrat Heinrich Trapp
Landkreis Dingolfing-Landau



Sehr geehrte Radsportfreunde,

es freut mich sehr, dass die Anhänger des Radsports aus unserem Landkreis mit dem Kreisverband Landshut im Deutschen Fahrrad-Club vertreten sind. Unser Landkreis ist bekannt als wahres El Dorado für den „Radler“, egal in welchem Maß er diesem Hobby frönt. Auf unserem weit verzweigten, abwechslungsreichen Radwegenetz, das ständig erweitert wird, bieten wir sowohl Familien als auch sportlich ambitionierten Radfahrern zahlreiche Möglichkeiten, die landschaftliche und kulturelle Vielfalt unseres Landkreises zu entdecken. Darüber hinaus erreicht man über das Landkreisnetz auch überregionale Radwanderrouen.

Das Radwegebau-Programm des Kreistages hat dem Ausbau des Radwegenetzes einen großen Schub gegeben. Auch 2014 soll der Radwegeausbau voranschreiten. Auf den Kreisstraßen zwischen Oberviehmoos und Großköllnbach sowie zwischen Mamming und Bachhausen entstehen 8 km neue Radwege. Der Landkreis investiert dafür zusammen mit den beteiligten Gemeinden ca. 1,7 Mio. €.

16 genau beschriebene Rundfahrten, z.B. der Radweg der versunkenen Schlösser, führen Sie zu kulturhistorisch interessanten Bauwerken im Hügelland zwischen Aitrach, Isar und Vils.

Auf den Radsport trifft das Zitat des chinesischen Philosophen Konfuzius zu, der einst hervorhob, der Weg sei das eigentliche Ziel. Egal welches Ausflugsziel man anvisiert, wichtig dabei ist das Naturerlebnis unterwegs und die Förderung der eigenen Fitness. Aber auch das leibliche Wohl soll bei den gewählten Radwanderwegen nicht zu kurz kommen. Eine Einkehr in eines der bodenständigen Gasthäuser entlang der Strecken entschädigt für vorangegangene Mühen.

Ich wünsche Ihnen viele schöne und erlebnisreiche Ausflüge mit dem Rad in die Natur, die allzeit von sonnigem Wetter begleitet sein mögen!

Herzlichst

Ihr Landrat Heinrich Trapp

Unsere Tourenleiter

Barth Harry	0871 9453235	Böhm Manfred	0871 464 699
Burkhardt Robert	0871 96579137	Denig Oliver	0871 51803
Grundmann Bernd	0871 630557	Hippauf Andreas	0871 24601
Hochfeld Hermann	0179 5170656	Keil Roswitha	0163 2501081
Schönauer Klaus	0871 72650	Striegl Martina	0871 51803
Talhammer Josef	0871 89744	Wimmer Elisabeth	0151 54612723
Wystemp Klaus	08709 586		



Seit über 50 Jahren in LANDSHUT



Fahrräder – Ersatzteile – Reparatur

WIR FÜHREN:

- Trekkingräder
- Citybikes
- Fitnessbikes
- Mountainbikes
- Kinderräder
- Rennräder
- Elektroräder



**NEUE BIKES
BRAUCHT DAS
LAND**

FAHRRAD GEIßLER
INH. I. FAßLER

Ländgasse 12
84028 Landshut
Telefon: (0871) 22519
Fax: (0871) 24195
E-Mail: fahrrad.geissler@t-online.de

Landshuter Radlspaß 2014

Für jede Teilnahme an einer vom ADFC geführten Tour haben Sie die Möglichkeit, sich beim Tourenleiter bzw. der Tourenleiterin ein Los für den Landshuter Radlspaß 2014 zu sichern. Das Los kostet für Erwachsene 3,- Euro, für Kinder 1,50 Euro.

Die Preisverlosung findet am 25.10.2014 statt. Wir treffen uns um 10:00 Uhr zum Weißwurstessen im Gasthaus Bauer in Kumhausen.

Anschließend besuchen wir den Hauptsponsor des Landshuter Radlspaßes, die Bikeworld Baier in Grammelkam. Dort besichtigen wir das Neueste aus der Radwelt, bevor die Gewinner unter den Anwesenden ausgelost werden.

Los für den Radlspaß 2014

Vorname

Nachname

Anschrift

PLZ

Ort

Zeichenerklärung

Wenn nichts anderes angegeben ist, starten unsere Touren am Wetterhäuschen beim Landshuter Ländtor. Die folgenden Symbole sollen Ihnen helfen, den Schwierigkeitsgrad einer Tour besser abzuschätzen. Zusätzlich geben wir bei den meisten Touren eine unverbindliche Kilometerangabe zur Strecke. Sind Sie sich unsicher, ob die Tour für Sie geeignet ist, sprechen Sie bitte vorab mit dem Tourenleiter oder der Tourenleiterin.



Gemütlich: Etwas Grundkondition wird erwartet, die Strecke ist jedoch nahezu steigungsfrei. Wir fahren gemütlich und machen viele Pausen, Steigungen werden bei Bedarf geschoben.



Locker: leichte Steigungen sind auf dieser Tour unvermeidlich und sollten gefahren werden können. Sollte eine anspruchsvollere Steigung dabei sein, kann natürlich auch geschoben werden.



Sportlich/Steil: diese Tour birgt mehrere anspruchsvolle Steigungen. Diese sollten flott gefahren werden können.



Mountainbiketour: die Strecke ist wenig bis gar nicht asphaltiert und kann viele Steigungen aufweisen. Fahrerisches Können ist gefordert.



Familienfreundlich: meist ohne große Steigungen und verkehrssarm. Auf der Strecke werden zahlreiche Pausen eingelegt.



Flott: die Strecke kann hügelig sein und wird mit ca. 22 km/h gefahren. Besonders anspruchsvolle Steigungen können geschoben werden.



Landschafts- oder Stadtroute: im Vordergrund steht nicht die Strecke an sich, sondern ein touristischer Aspekt und seine Besichtigung. Unterwegs gibt es viele Pausen.



Pedelec / E-Bike: grundsätzlich eignen sich alle Touren auch für Pedelecs. Beachten Sie ggf. aber die Reichweite Ihres Akkus und passen Sie bitte Ihre Fahrweise an die Gruppenteilnehmer ohne eingebauten Rückenwind an.



STAGGER

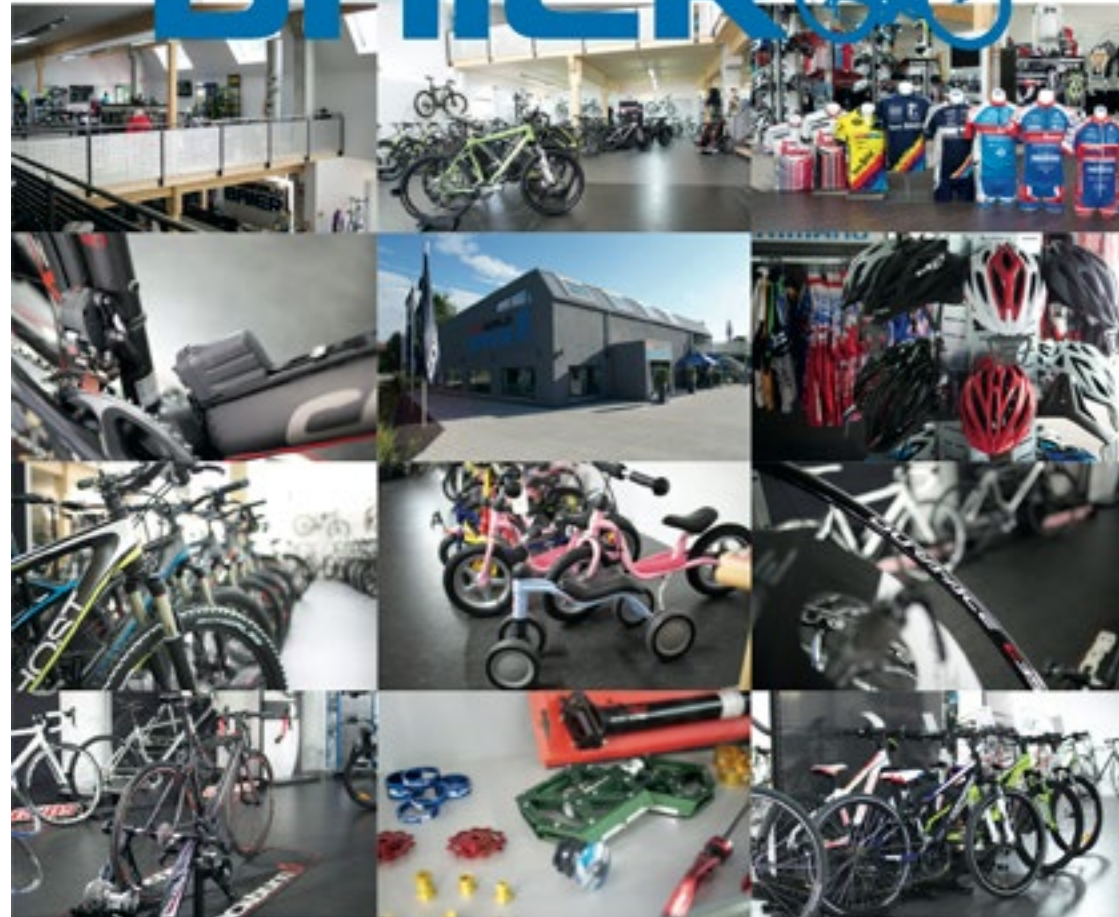
SIRUS

WINORA

HAIBIKE



BIKEWORLD BAIER



**Rennräder // Triathlonräder // Mountainbikes // Crossräder //
Trekkingräder // Cityräder // Jugend- und Kinderräder // E-Bikes
und Pedelecs // Shimano DI2-Center // Shimano Service-Center**

TEAM LANDSHUT
BAIER

**Grammelkam 16, 84036 Kumhausen, Tel. 08705 / 93 87 00
info@bike-world-baier.de, www.bike-world-baier.de**

Fahrradcodierung

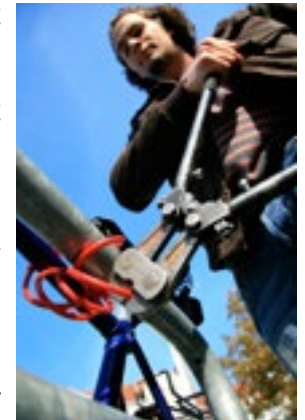
Liest man aufmerksam die Tageszeitung, erfährt man fast täglich von einem Fahrraddiebstahl. Kein Wunder also, dass uns dieses Thema beim ADFC seit langem beschäftigt. Wir setzen uns deshalb seit langem dafür ein, dass in Landshut vernünftige Abstellanlagen zur Verfügung gestellt werden, an denen man seinen Fahrradrahmen ansperren kann.

Der Fachhandel bietet eine große Auswahl qualitativ hochwertiger Fahrradschlösser. Zögern Sie nicht, in ein gutes Schloss zu investieren, es lohnt sich!

Die Polizei hat für Wertgegenstände aller Art den EIN-Code entwickelt, mit dem sich der Eigentümer eines wiedergefundenen Wertgegenstandes rasch identifizieren lässt. Leider lassen viele neue, hochwertige Rahmenmaterialien es oft nicht zu, diesen Code mittels Gravur auf dem Fahrradrahmen anzubringen. Deshalb haben wir uns in Landshut entschlossen, ein Gerät zur Etikettencodierung anzuschaffen.

Die Vorteile für Sie: die Codierung ist innerhalb weniger Minuten abgeschlossen, preislich wesentlich günstiger und die hergestellten Codieretiketten (bis zu 4 Stück je Codiervorgang) können auch noch auf weiteren Wertgegenständen wie Handy, Digitalkamera, Laptop usw. verwendet werden. Unser mobiles Codiergerät wird Ihnen bei vielen Veranstaltungen und Touren zur Verfügung stehen. Fragen Sie vor der Abfahrt bei der Tourenleiterin oder dem Tourenleiter nach!

Alternativ können Sie selbstverständlich auch einen individuellen Codiertermin in unserer Geschäftsstelle vereinbaren. Wir halten auch Tipps für Sie bereit, wie Sie Ihr Fahrrad möglichst sicher parken, um das Diebstahlrisiko zu minimieren.



Was Sie beachten sollten

Das Fahrrad soll der StVO entsprechen. Bitte prüfen Sie Ihr Rad vor jeder Tour auf Verkehrssicherheit. Ein Teilnehmer kann ausgeschlossen werden, wenn das Fahrrad nicht den gesetzlichen Bestimmungen entspricht.

Kinder unter 16 Jahren können nur in Begleitung eines Erziehungsberechtigten mitfahren. Jugendliche zwischen 16 und 18 Jahren benötigen die Einverständniserklärung eines Erziehungsberechtigten.

Bei den Mehrtagestouren sind neben dem ausgeschriebenen Unkostenbeitrag die zusätzlichen Aufwendungen für Übernachtung, Verpflegung usw. vom Teilnehmer zu tragen. Die Anmeldung gilt in der Reihenfolge der Anmeldung und Eingangs des Beitrages.

Die Teilnahme an unseren Touren erfolgt auf eigene Gefahr. Weder der ADFC noch die Tourenleiter können im Schadensfall haftbar gemacht werden, außer bei vorsätzlichem oder grob fahrlässigem Verhalten.

Es gilt die StVO. Das Tragen eines Fahrradhelms ist nicht Pflicht, wird aber empfohlen.

Bei den angebotenen Touren handelt es sich um kein kommerzielles Angebot. Für Verpflegung ist stets selbst zu sorgen!

Die Touren werden in der Regel in der lokalen Presse angekündigt. Änderungen und Ergänzungen finden Sie auch im Internet unter www.adfc-landshut.de

Denken Sie an ausreichend Flüssigkeit! Nehmen Sie sich für unterwegs immer eine Trinkflasche mit!

Fahren Sie ein Pedelec oder E-Bike, achten Sie bitte darauf, dass der Akku beim Fahrtantritt voll geladen ist und die Tour zur Reichweite des Akkus passt!

Planen Sie die Teilnahme an den Touren nach Ihrem eigenen Leistungsvermögen! Unsere Tourensymbole helfen Ihnen dabei!

Sie vermissen eine Tour? Es gibt eine Strecke, die Sie schon lange mit uns fahren wollten? Sprechen Sie uns an! Wir freuen uns immer über neue Ideen und Anregungen!



Feierabendtouren

Die flotte Runde am Mittwochabend

Püktlich im Frühling starten wieder unsere beliebten Feierabendtouren. Wir beginnen zunächst mit flachen Strecken und steigern uns dann langsam. Unsere Feierabendtouren am Mittwoch richten sich vor allem an gut geübte Radlerinnen und Radler, die gemeinsam zum Tages-Ausklang eine zügige Runde drehen wollen.

Programm

- Treffen mit Begrüßung jeden Mittwoch am Wetterhäuschen beim Landshuter Ländtorplatz
- 02.04. - 28.05.2014 Abfahrt um 16:30 Uhr
- 04.06. - 27.08.2014 Abfahrt um 18:00 Uhr
- 04.09. - 24.09.2014 Abfahrt um 16:30 Uhr

Anforderungen

keine Anmeldung erforderlich

Preis

Nichtmitglieder 2,- € bei mehrmaliger Teilnahme / Mitglieder frei

Koordination:

Klaus Schönauer & Josef Talhammer

Veranstalter:

ADFC Landshut / Dingolfing-Landau

Evtl. Änderungen der Abfahrtszeiten finden Sie unter www.adfc-landshut.de und in der Landshuter Zeitung unter der Rubrik „Von den Vereinen“.



Freizeitradlertouren

Sport ist Mord?

Nicht bei unseren Donnerstagstouren!

Die Touren für Freizeitradler eignen sich für eine gemütliche Runde mit Freunden.

Programm

- Jeden Donnerstag von April bis September
- Treffen mit Begrüßung jeweils um 13:30 Uhr am Wetterhäuschen beim Landshuter Ländtorplatz
- gemeinsame Runde durch den Landkreis mit Kaffeepause

Anforderungen

keine Anmeldung erforderlich

Preis

Nichtmitglieder 2,- € bei mehrmaliger Teilnahme / Mitglieder frei

Tourenleiter:

Hermann Hochfeld

Veranstalter:

ADFC Landshut / Dingolfing-Landau

So
06
April

Neubürgertour



Landshut per Rad entdecken



Sie sind neu in Landshut? Wir führen Sie auf Radwegen durch die schöne Hauptstadt Niederbayerns, zeigen Ihnen geniale Abkürzungen auf dem Weg zur Arbeit, perfekte Einkaufsrouten und die Schleichwege zu den schönsten Erholungspunkten!

Die Tour führt auf Radwegen und ruhigen Straßen durch die Stadt. Sprechen Sie den Tourenleiter vorher an, was Sie besonders interessiert, die Strecke kann dann individuell gestaltet werden.

Programm

- Treffen mit Begrüßung am Wetterhäuschen beim Landshuter Ländtorplatz um 14:00 Uhr
- Radtour mit zahlreichen Pausen durch die Stadt
- Rückkehr am Ländtor gegen 17:00 Uhr

Anforderungen

Anmeldung unter Tel. 0871 / 24601 bis 04.04.2014

Preis

Nichtmitglieder 2,- € / Mitglieder frei

Tourenleiter:

Andreas Hippauf

Veranstalter:

ADFC Landshut / Dingolfing-Landau



Frühlingstour

Sa
05.
12. / 19.
April

Weg mit dem Winterspeck!

Zeit sich wieder aufs Rad zu schwingen! Wir wollen unsere Fitness mit diesen Touren im April langsam steigern.

Es wird auf flachen, asphaltierten Strecken von 30 bis 50 km durch den Landkreis gefahren.

Abfahrt ist jeweils Samstags vom Wetterhäuschen beim Ländtorplatz in Landshut um 14:00 Uhr.

Unterwegs machen wir eine gemütliche Kaffeepause. Die Rückkehr in Landshut ist bis spätestens 18:00 Uhr geplant.



Programm

- Treffen mit Begrüßung am Wetterhäuschen beim Landshuter Ländtorplatz um 14:00 Uhr
- Radtour durch den Landkreis auf flachen Strecken
- Kaffeepause
- Rückkehr nach Landshut spätestens 18:00 Uhr

Anforderungen

Die Touren finden nur bei Temperaturen über 5 Grad Celsius statt!

keine Anmeldung erforderlich

Preis

Nichtmitglieder 2,- € / Mitglieder frei

Tourenleiter:

Harry Barth

Veranstalter:

ADFC Landshut / Dingolfing-Landau

Fahrradaktionstag

Heute dreht sich in der Landshuter Altstadt alles ums Fahrrad



Am gemeinsamen Infostand von ADFC und VCD bekommen Sie wieder alle Infos zu unseren Touren. Einen Schwerpunkt werden wir dieses Jahr auf das Thema GPS und OSM legen. Geräte zum Anfassen und Ausprobieren, sowie der Austausch mit Anwendern laden zum Besuch unseres Infostandes ein.

Programm

- bis 11:00 Uhr Eintreffen der Sternfahrer
- 11:00 Uhr Begrüßung durch den 2. Bürgermeister Dr. Thomas Keyßner
- ab 11:00 Uhr Alpenstand präsentiert: Rikscha-Fahrten durch „Rikschamax“ dem Holledauer Radtaxi
- 11:15 Uhr Berichte und Interviews auf der Hauptbühne
- 11:30 Uhr Fahrradweihe
- 12:00 Uhr Fahrradmodenschau
- 12:45 Uhr Stadtführung mit dem Rad (Dauer ca. 2 Std.)
- 13:00 Uhr Trail mit dem Fahrrad
- 13:30 Uhr Kunstradfahren mit den Weltmeistern
- 14:30 Uhr Fahrradmodenschau
- 15:15 Uhr Kunstradfahren mit den Weltmeistern
- 16:00 Uhr offizielles Ende des Aktionstages

Stadtführungen per Rad

- Tour 1: Das grüne Landshut und seine Geschichten
 - Tour 2: Die Stadt und ihre Burgfriedensäulen
 - jeweils max. 20 Personen
 - Anmeldung erforderlich!
- Tel. 0871 / 92205-0 oder am Stand 6 (am Aktionstag bis 12:00 Uhr)

ADFC-Infostand

Infos zu GPS am Fahrrad und Verkehrsquiz

Bei sehr schlechtem Wetter fällt die Veranstaltung aus!

Veranstaltungshotline bei der Tourist-Info im Rathaus ab 9:00 Uhr, Tel. 0871 / 92205-0

Veranstalter:

Stadt Landshut



Zeit für
LANDSHUT

Lebendig pulsierende Stadt mit Tradition und Vision

Historische Kulisse samt mittelalterlichem Flair, modernes Leben mit pulsierender Einkaufswelt: Die Herzogsstadt Landshut versetzt in längst vergangene Zeiten und schwingt gleichzeitig am Puls der Zeit. Vom Isarradweg aus, der den Radler durch pittoreske Bilderbuchlandschaften lenkt, läßt sich die Stadt mit ihrem Wahrzeichen Burg Trausnitz und Basilika St. Martin besonders gut überblicken. Zahlreiche Straßencafés und gemütliche Biergärten locken zur Rast und laden ein, in die lebhafte Stadt einzutauchen und sich von der Atmosphäre Landshuts anstecken zu lassen.

Information:

Landshut Tourismus
www.landshut.de
tourismus@landshut.de
Tel.: 0871 – 922 05 0

Rund um Roßbach



AOK Gesundheitstour



Die Gesundheitsradtour von XperBike und der AOK-Direktion Pfarrkirchen findet in der Umgebung von Roßbach statt (ca. 10 km).

AOK-Bewegungsfachkraft Yvonne Borkowski zeigt am Start und auch auf der Strecke Aktiveinheiten für ein gutes Körpergefühl.

Programm

- Start- und Zielpunkt vorm Rathaus in Roßbach, Münchsdorfer Str. 27, 94439 Roßbach
- Abfahrt um 14:00 Uhr
- Übungen und Aktiveinheiten unter fachkundiger Anleitung
- Ende der Tour ca. 16:00 Uhr

Anforderungen

Anmeldung unter Tel. 08561 / 23141 bis spätestens 29.04.2014

Preis

kostenlos

Tourenleiter:

Elisabeth Wimmer

Veranstalter:

Xperbike und AOK



1. Mai-Tour

Auf geht's nach Wartenberg

Wie jedes Jahr führt uns auch heuer wieder im Wonnemonat Mai eine der ersten Tagestouren nach Wartenberg.

Die Tour führt durch überwiegend flaches Gelände und eignet sich auch für ungeübte Radler. Eine gemütliche Mittags- und Kaffeepause sind geplant.



Programm

- Treffen mit Begrüßung am Wetterhäuschen beim Landshuter Ländtorplatz um 10:30 Uhr
- Radtour nach Wartenberg
- Mittagspause mit Einkehr
- Rückfahrt nach Landshut mit Kaffeepause auf dem Rückweg

Anforderungen

keine Anmeldung erforderlich

Preis

Nichtmitglieder 2,- € / Mitglieder frei

Tourenleiter:

Harry Barth

Veranstalter:

ADFC Landshut / Dingolfing-Landau



Zum Frühlingsfest nach Höhenberg



Tour zur Lebensgemeinschaft in Höhenberg



Wir fahren zum Frühlingsfest der Lebensgemeinschaft Höhenberg bei Velden. Dort können wir das Angebot der vielen selbst gefertigten Produkte der Lebensgemeinschaft und ihrer Partner besichtigen und einkaufen.

Gegen 14:00 Uhr treten wir die Rückfahrt an. Unterwegs halten wir im Biergarten Wirth z' Biche, bevor wir gegen 19:00 Uhr wieder in Landshut eintreffen.

Programm

- Treffen mit Begrüßung am Wetterhäuschen beim Landshuter Ländtorplatz um 09:30 Uhr
- Radtour nach Höhenberg
- Mittagspause in Höhenberg
- Frühlingsfest in der Lebensgemeinschaft Höhenberg
- Weiterfahrt ab 14:00 Uhr
- Einkehr im Biergarten Wirth z' Bichl
- Rückfahrt nach Landshut um 17:00 Uhr
- Ankunft in Landshut gegen 19:00 Uhr

Anforderungen

keine Anmeldung erforderlich

Preis

Nichtmitglieder 2,- € / Mitglieder frei

Tourenleiter:

Oliver Denig

Veranstalter:

ADFC Landshut / Dingolfing-Landau



Rund um Eichendorf

AOK-Gesundheitstour

Eine Gesundheitsradtour von XperBike und der AOK-Direktion Straubing findet auf Radstrecken zwischen Eichendorf und Aufhausen statt, weitgehend am Vilstal- und Bockerlradweg.

AOK-Bewegungsfachkraft und Sportlehrerin Birgit Fuchs zeigt am Start und auch auf der Strecke Aktiveinheiten für ein gutes Körpergefühl.



Programm

- Start- und Zielpunkt ist vorm Rathaus in Eichendorf, Marktplatz 5, 94428 Eichendorf.
- Abfahrt 16:00 Uhr
- Übungen und Aktiveinheiten unter fachkundiger Anleitung
- Ende ca. 18:00 Uhr

Anforderungen

Anmeldung unter Tel. 09421 / 865 252 bis spätestens 13.05.2014 erforderlich

Preis

kostenlos

Tourenleiter:

Elisabeth Wimmer

Veranstalter:

Xperbike und AOK



Pro-function Tour



Was macht Funktionsunterwäsche aus?



Ob nun antibakterielle Funktionsunterwäsche mit 3-D Strick-Technologie und eingearbeiteten Klimazonen (body-maping), Funktionssocken, Softshelljacken oder Regenkleidung, Pro-function hat das Selbstverständnis, das richtige für drunter und drüber zu akzeptablen Preisen anzubieten. Wenn Sie nach „normaler“ Fahrradkleidung fragen – die gibt's auch. Es besteht kein Kaufzwang, vielmehr merkt man Thomas Fischer meist die Freude allein beim Erklären seiner Ware an.

Programm

Anforderungen

- Treffen mit Begrüßung am Wetterhäuschen beim Landshuter Ländtorplatz um 09:00 Uhr
- Radtour nach Erding
- Betriebsbesichtigung Pro-function
- Rückkehr nach Landshut

keine Anmeldung erforderlich
Preis
 Nichtmitglieder 2,- € / Mitglieder frei
Tourenleiterin:
 Roswitha Keil
Veranstalter:
 ADFC Landshut / Dingolfing-Landau

ZWEIRAD - PRITSCHER
Wir sorgen für Bewegung!

- Verkauf & Service
- Reparaturen aller Marken

Zweirad-Pritscher
 Neue Bergstraße 10/12
 84036 Landshut
 Tel.: 0871 / 422 04
 info@zweirad-pritscher.de
 www.zweirad-pritscher.de

PIAGGIO CENTER, Caspa, GILERA, Sanyo, BERGAMONT, Guiderci, Raleigh, TSC & CO



Mit dem Fahrrad in die Stadtbücherei !



Stadtbücherei im Salzstadel
 Steckengasse 308 • 84028 Landshut
 Telefon 0871 / 2 28 77

Öffnungszeiten: Di / Mi / Fr 10 – 18 Uhr
 Do 10 – 19 Uhr, Sa 10 – 15 Uhr

Stadtbücherei Weilerstraße
 Weilerstraße 23 • 84032 Landshut
 Telefon 0871 / 7 10 54

Öffnungszeiten: Mo / Di / Mi / Fr 14 – 18 Uhr
 Kinderprogramm od. Leseclub Do 15 - 18 Uhr

WWW.LANDSHUT.DE/STADTBUECHEREI



**ADFC Landshut / Dingolfing - Landau
Radsaison 2014**

April		Mai		Juni		Juli		August		September		Oktober	
Di 01.		Do 01.	Maitour	So 01.	Tortentour	Di 01.		Fr 01.		Mo 01.		Mi 01.	
Mi 02.	FAT	Fr 02.		Mo 02.		Mi 02.	FAT	Sa 02.		Di 02.		Do 02.	
Do 03.	FZT	Sa 03.		Di 03.		Do 03.	FZT	So 03.	Geocaching-Tour	Mi 03.	FAT	Fr 03.	Tag der dt. Einheit
Fr 04.		So 04.		Mi 04.	FAT	Fr 04.		Mo 04.		Do 04.	FZT	Sa 04.	Herbsttour
Sa 05.	Frühlingstour	Mo 05.		Do 05.	FZT	Sa 05.	Altötting	Di 05.		Fr 05.		So 05.	
So 06.	Neubürgertour	Di 06.		Fr 06.		So 06.	Kanntage / BN-Fest	Mi 06.	FAT	Sa 06.		Mo 06.	
Mo 07.		Mi 07.	FAT	Sa 07.		Mo 07.		Do 07.	FZT	So 07.		Di 07.	Rad-Schiffsreise
Di 08.		Do 08.	FZT	So 08.		Di 08.		Fr 08.		Mo 08.		Mi 08.	Passau-Budapest
Mi 09.	FAT	Fr 09.		Mo 09.	Pfingstmontag	Mi 09.	FAT	Sa 09.		Di 09.		Do 09.	
Do 10.	FZT	Sa 10.		Di 10.		Do 10.	FZT	So 10.	Versunkene Schlösser	Mi 10.	FAT	Fr 10.	
Fr 11.		So 11.	Frühlingsfest Höhenberg	Mi 11.	FAT	Fr 11.		Mo 11.		Do 11.	FZT	Sa 11.	Herbst-/Interkulturelle
Sa 12.	Frühlingstour	Mo 12.		Do 12.	FZT	Sa 12.		Di 12.		Fr 12.		So 12.	Entenessen
So 13.		Di 13.		Fr 13.		So 13.	nördl.LKR-Tour	Mi 13.	FAT	Sa 13.		Mo 13.	
Mo 14.		Mi 14.	FAT/Eichendorf	Sa 14.		Mo 14.		Do 14.	FZT	So 14.		Di 14.	
Di 15.	Stammtisch	Do 15.	FZT	So 15.		Di 15.	Stammtisch	Fr 15.	RTF Rottenburg	Mo 15.		Mi 15.	
Mi 16.	FAT	Fr 16.		Mo 16.		Mi 16.	FAT	Sa 16.		Di 16.	Stammtisch	Do 16.	
Do 17.	FZT	Sa 17.	Pro-Function Tour	Di 17.	Stammtisch	Do 17.	FZT	So 17.		Mi 17.	FAT	Fr 17.	
Fr 18.	Karfreitag	So 18.		Mi 18.	FAT	Fr 18.		Mo 18.		Do 18.	FZT	Sa 18.	Herbsttour
Sa 19.	Frühlingstour	Mo 19.		Do 19.	Fronleichnam	Sa 19.		Di 19.	Stammtisch	Fr 19.		So 19.	Neubürgertour
So 20.		Di 20.	Stammtisch	Fr 20.		So 20.		Mi 20.	FAT	Sa 20.		Mo 20.	
Mo 21.	Ostermontag	Mi 21.	FAT	Sa 21.	Hubermühle	Mo 21.		Do 21.	FZT	So 21.	Accept no Limits	Di 21.	Stammtisch
Di 22.		Do 22.	FZT	So 22.		Di 22.		Fr 22.		Mo 22.		Mi 22.	
Mi 23.	FAT	Fr 23.		Mo 23.		Mi 23.	FAT	Sa 23.	Vilstal-Radweg-Tour	Di 23.		Do 23.	
Do 24.	FZT	Sa 24.		Di 24.		Do 24.	FZT / Inntal-Radweg	So 24.		Mi 24.	FAT	Fr 24.	
Fr 25.		So 25.	Europawahl	Mi 25.	FAT	Fr 25.		Mo 25.		Do 25.	FZT	Sa 25.	Ende Radspaß
Sa 26.	Radaktionstag	Mo 26.		Do 26.	FZT	Sa 26.		Di 26.		Fr 26.		So 26.	
So 27.		Di 27.		Fr 27.		So 27.		Mi 27.	FAT	Sa 27.	Bluval	Mo 27.	
Mo 28.		Mi 28.	FAT	Sa 28.		Mo 28.		Do 28.	FZT	So 28.		Di 28.	
Di 29.		Do 29.	Vatertagstour	So 29.	Xperbike	Di 29.		Fr 29.		Mo 29.		Mi 29.	
Mi 30.	FAT/Roßbach	Fr 30.		Mo 30.		Mi 30.	FAT	Sa 30.		Di 30.		Do 30.	
		Sa 31.				Do 31.	FZT	So 31.				Fr 31.	

FAT = Feierabendtour / FZT = Freizeitradler

Vatertags-Tour



Auf interessanter Strecke zum Biergarten



Die mittlerweile traditionelle Vatertags-Tour führt nicht nur männliche Radler ins oberbayerische Zolling. Auch Frauen sind dazu herzlich eingeladen. Wir strampeln über Wang – Kirchamper – Haag a.d. Amper zum Zielort, wo in einem gemütlichen Gasthof das Mittagessen eingenommen werden kann. Wer möchte, kann dabei auch eine Maß auf die Väter trinken. Bei entsprechendem Wetter steht der schattige Biergarten zur Verfügung. Die interessante Strecke umfasst ca. 70

Kilometer und ist nur gelegentlich hügelig. Der Rückweg nach Landshut führt uns ein Stück durch das wunderschöne Ampertal nach Langenbach und Moosburg.

Die Strecke ist zwar ca. 70 km lang, dafür aber überwiegend flach und nur gelegentlich hügelig.

Programm

- Treffen mit Begrüßung beim Wetterhäuschen am Ländtorplatz um 10:30 Uhr
- Radfahrt nach Zolling
- Einkehr in einen gemütlichen Biergarten
- Rückfahrt über den Amper-Radweg
- gemeinsame Rückkehr nach Landshut gegen 18:00 Uhr

Anforderungen

keine Anmeldung erforderlich

Preis

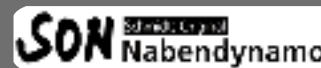
Nichtmitglieder 2,- € / Mitglieder frei

Tourenleiter:

Klaus Schönauer / Josef Talhammer

Veranstalter:

ADFC Landshut / Dingolfing-Landau



Liegeräder

Liegedreiräder (auch mit Regenverdeck)

REHARäder

Stufentandem

Fahrräder für schwere Fahrer bis 150 kg

XXL Fahrräder für große Fahrer

Transporträder

Kinderanhänger

Vollgefederte Falträder

Alle auch mit Elektromotor

Vollgefederte E-Bikes

Beratung am besten mit Terminvereinbarung



Tortentour



Radtour nach Winhöring



Jedes Jahr machen sich die Radler des ADFC Landshut / Dingolfing-Landau auf die Suche nach den größten Tortenstücken. Dieses Jahr wird uns unsere Suche nach Winhöring führen.

Die Strecke bietet einige Steigungen und eignet sich deshalb nur für geübte Tourenradler. Die Rückfahrt wird voraussichtlich mit der Bahn erfolgen.

Programm

- Treffen mit Begrüßung am Wetterhäuschen beim Landshuter Ländtorplatz um 09:00 Uhr
- Radtour nach Winhöring
- Mittags- und Kuchenpause
- Rückkehr nach Landshut mit der Bahn

Anforderungen

keine Anmeldung erforderlich

Preis

Nichtmitglieder 2,- € / Mitglieder frei

Tourenleiter:

Hermann Hochfeld

Veranstalter:

ADFC Landshut / Dingolfing-Landau

Bio Regional Frisch

MO-FR 8:00 - 19:00
SA 8:00 - 16:00
Innere Münchener Str. 30
84036 Landshut

**TAGIWERK
BIO
MARKT**
Frisch & Fein

www.biofrischundfein.de

Huber-Mühle



Traditionelle Maultaschentour



Wir genießen wieder die deftigen und süßen Maultaschen und andere Spezialitäten der Hubermühle. Für das leibliche Wohl ist bestens gesorgt.

Bis zu den Schmankerln sind einige kleine Steigungen zu überwinden, aber die Anstrengung lohnt sich! Am Zielort treffen wir auch unsere Radfreunde vom ADFC Regensburg.

Programm

- Treffen mit Begrüßung am Wetterhäuschen beim Landshuter Ländtorplatz um 10:00 Uhr
- Radtour zur Huber-Mühle
- Mittagspause mit Maultaschenessen
- Besichtigung der Mühle, Führung auf Wunsch
- die Rückfahrt ist ab Neufahrn mit dem Zug möglich

Anforderungen

Anmeldung unter Tel. 0163 / 2501081 bis spätestens 14.06.2014

Preis

Nichtmitglieder 2,- € / Mitglieder frei

Tourenleiter:

Roswitha Keil

Veranstalter:

ADFC Landshut / Dingolfing-Landau



XperBike



Sternfahrt nach Eichendorf

Der Höhepunkt von XperBike ist die jährliche Sternfahrt. Ca. 1.000 Radbegeisterte radeln bei diesem Event bis zu 50 km aus allen Richtungen zum Veranstaltungsort. In Eichendorf erwartet sie ein umfangreiches Programm rund um das Radfahren.



Es warten wieder viele Showeinlagen und Radwettbewerbe. Begeistert verfolgt man Stunts von BMX-, Hoch- und Einradfahrern und fiebert im Geschicklichkeitsradrennen und Bürgermeisterradrennen für seine Favoriten. Info-Stände zu den Themen Gesundheit, Technik und Ausrüstung oder touristische Angebote runden die Veranstaltung ab.

Programm

Anforderungen

- Treffen am Hauptbahnhof in Landshut um 8:45 Uhr
- Zugfahrt nach Landau
- Radtour von Landau nach Eichendorf
- Teilnahme am XperBike-Fest
- Rückfahrt ab Landau vom Bahnhof gegen 17:00 Uhr

keine Anmeldung erforderlich
Preis
 kostenlos
Tourenleiter:
 Hermann Hochfeld
Veranstalter:
 ADFC Landshut / Dingolfing-Landau



Radlwallfahrt nach Altötting

Für alle Frühaufsteher mit guter Fitness gibt es unsere alljährliche Tour mit Besuch der Wallfahrtskirche in Altötting. Wir feiern dort den Gottesdienst gemeinsam mit den Pilgern. Die Strecke ist lang und bergig. Deshalb ist für diese Tour ausreichende Kondition Grundvoraussetzung.



Programm

Anforderungen

- Treffen mit Begrüßung am Wetterhäuschen beim Landshuter Ländtorplatz um **06:30 Uhr**
- Radtour nach Altötting
- Teilnahme am Gottesdienst
- Rückfahrt von Tüßling mit der Bahn

Anmeldung unter Tel. 0179 / 5170656 bis spätestens 01.07.2014

Preis

Nichtmitglieder 2,- € / Mitglieder frei

Tourenleiter:

Hermann Hochfeld

Veranstalter:

ADFC Landshut / Dingolfing-Landau

Traumhaft radeln zwischen Isar, Vils, Rott und Inn

www.xperbike.de Hotline: 0800 / 11 12 779

Interaktive Radkarte, Tourenplaner, Unterkunftsverzeichnis, Veranstaltungskalender und mehr...

10 Jahre Kannentage



Mit dem Rad nach Oberaichbach



Seit 10 Jahren präsentiert die Familie Goth in Oberaichbach die weltweit größte Kaffeekannensammlung. Mehr als 8.300 Exemplare warten auf die Besucher, darunter auch über 200 handsignierte Prominentenkannen. Mit dieser unglaublichen Menge gab es sogar einen Eintrag im Guinness-Buch.

Außerdem werden über 15.000 Kronkorken, sowie regionale Volkskunst (Schnitzereien, Fossilien, Edelsteinschmuck, Keramik, Besenbinden, etc.) gezeigt.

Programm

- Treffen mit Begrüßung beim Wetterhäuschen am Ländtorplatz um 10:00 Uhr
- Radfahrt nach Oberaichbach
- Besichtigung des Kaffeekannensmuseums
- Brotzeit
- Rückfahrt über Niederaichbach
- gemeinsame Rückkehr nach Landshut

Anforderungen

Anmeldung bis 04.07.2014 unter Tel. 0871 / 51803

Preis

Nichtmitglieder 2,- € / Mitglieder frei

Tourenleiter:

Oliver Denig

Veranstalter:

ADFC Landshut / Dingolfing-Landau



Sommerfest Bund Naturschutz

25 Jahre BN-Ortsgruppe Geisenhausen

Das große Jubiläums-Sommerfest bietet Bio-speisen und Getränke, ein umfangreiches Spieleangebot für die Kinder und viele weitere Attraktionen. Es findet dieses Jahr auf dem Kröner Hof in Stephansbergham bei Geisenhausen statt.



Programm

- Treffen mit Begrüßung am Wetterhäuschen beim Landshuter Ländtorplatz um 10:30 Uhr
- Radtour nach Stephansbergham
- Mittagspause
- gemeinsame Rückfahrt nach Landshut

Anforderungen

keine Anmeldung erforderlich

Preis

Nichtmitglieder 2,- € / Mitglieder frei

Tourenleiter:

Roswitha Keil

Veranstalter:

Bund Naturschutz

Radtour:

ADFC Landshut / Dingolfing-Landau



Landkreistour in den Nordwesten



Besichtigung der Klosterkirche in Rohr



Wir radeln zum Anfang der Tour durch den nordwestlichen Landkreis über Pfeffenhausen nach Rottenburg. Bei der Gelegenheit unternehmen wir einen kulturellen Abstecher zum Kloster nach Rohr und besichtigen die bekannte prachtvolle Klosterkirche mit ihren Asam-Gemälden. Natürlich vergessen wir darüber nicht das Mittagessen, bevor wir auf anderer Route den Rückweg durch die Hallertau antreten. Eine Nachmittags-Einkehr

steht ebenfalls auf dem Programm. Die Strecke ist überwiegend flach, mitunter aber auch hügelig und umfasst ca. 85 km.

Programm

- Treffen mit Begrüßung am Wetterhäuschen beim Landshuter Ländtorplatz um 10:00 Uhr
- Radtour auf weitgehend flacher/hügeliger Strecke
- Mittagessen und Kaffeepause
- Rückkehr nach Landshut gegen 18:00 Uhr

Anforderungen

keine Anmeldung erforderlich

Preis

Nichtmitglieder 2,- € / Mitglieder frei

Tourenleiter:

Klaus Schönauer / Josef Talhammer

Veranstalter:

ADFC Landshut / Dingolfing-Landau



Inntal-Radweg

Von Markt am Inn bis Bad Füssing/Pocking

Wir fahren mit der Südostbayern-Bahn über Mühldorf bis Markt am Inn (Geburtsort von Papst Benedikt XVI.) Von hier wird der Inntalradweg fast den ganzen Tag über in „braver“ (flach) Manier unser Wegbegleiter sein.



Nach ca. 25 km werden wir die malerischen Städtchen Simbach und Braunau erreichen. Wir kommen nicht herum, uns auf eine kurze Stadtrundfahrt zu begeben. Mit historischen Eindrücken lassen wir uns auf romantischer Strecke weiter vom Inn leiten. Vorbei am Wasserschloß Hagenau, kehren wir in Kürze bei einem uralten Mostbauern zu einer Mittagspause ein.

Gestärkt geht es noch wenige Kilometer auf österreichischer Seite bis wir uns auf Höhe Schloß Frauenstein wieder auf bayerisches Terrain begeben.

Neben dem Inn werden uns blühende Blumenwiesen, verträumte Dörfer, aber auch schattige Biergärten bis Obernberg, einem der schönsten Marktplätze Österreichs, begleiten.

Nach einem herrlichen Ausblick auf das Inntal radeln wir nach Bad Füssing (kurze Ortsbesichtigung und Einkehr im Haslinger Hof). Der erlebnisreiche Tag endet dann in Pocking, von wo wir mit der Südostbayern-Bahn die Heimreise antreten.

Programm

- Treffen mit Begrüßung am Bahnsteig 1, Hauptbahnhof Landshut um 09:15 Uhr
- Anreise mit der Südostbayern-Bahn bis Markt am Inn
- Radtour auf dem Inntalradweg mit Einkehr
- Rückkehr in Landshut nach 21:00 Uhr

Anforderungen

keine Anmeldung erforderlich

Preis

Nichtmitglieder 2,- € / Mitglieder frei

Tourenleiter:

Josef Talhammer, Klaus Schönauer

Veranstalter:

ADFC Landshut / Dingolfing-Landau

Geocaching-Tour



Lasst uns einen Schatz heben!



Navigationsgeräte finden immer mehr Verbreitung, fast jedes Smartphone verfügt mittlerweile über GPS. Wir widmen uns dem Thema Geocaching und erkunden, wie gut sich dieses neue Hobby mit dem Fahrrad kombinieren lässt.

Die Radtour versteht sich als Anregung und zum Reinschnuppern in die Welt des Geocaching. Außer dem Fahrrad wird nichts benötigt. Wer will kann natürlich sein eigenes GPS mitnehmen.

Programm

- Treffen mit Begrüßung am Wetterhäuschen beim Landshuter Ländtorplatz um 14:00 Uhr
- Einführung ins Thema Geocaching
- praktische Übung „Schatzsuche um Landshut“ auf Basis von opencaching.de

Anforderungen

maximal 10 Teilnehmer
Anmeldung unter Tel. 0871 / 24601
bis spätestens 02.08.2014

Preis

Nichtmitglieder 2,- € / Mitglieder frei

Tourenleiter:

Andreas Hippauf

Veranstalter:

ADFC Landshut / Dingolfing-Landau

Versunkene Schlösser am Wegesrand



Wir entdecken die Schlösser unserer Heimat

Die Herzogsburg in Dingolfing, Schloss Tunzenberg in einem reizvollen Waldwinkel mitten im Hügelland, das „versunkene“ Schloss Thürnthenning, das Jagd- und Lustschloss Leonsberg - ehemals eines der größten und prachtvollsten Schlösser in Niederbayern und das „versunkene“ Schloss Haidenkofen. Höhepunkte sind auch die Bergfahrten mit herrlichen Aussichtspunkten.



Programm

- Treffen um 08:45 Uhr mit Begrüßung am Hauptbahnhof Landshut
- Zugfahrt nach Dingolfing
- Treffen mit weiteren Aktiven am Bahnhof Dingolfing um 09:30 Uhr
- Rundtour von Dingolfing über Moos, Forst, Obertunding, Tunzenberg und Ottering Richtung Thürnthenning. Anschließend Abfahrt ins Isartal nach Leonsberg (ca. 30 km)
- Mittagessen in der Schlossgaststätte Leonsberg
- weiter geht's über Großköllnbach, Waibling, Triching, Haidenkofen, Ganacker und Pilsting nach Landau a.d. Isar (ca. 25 km)
- auf dem Isarradweg geht es vorbei am „wachsenden Felsen“ zur Kaffee-/Biergartenpause in der Gaststätte zur alten Mühle in Mamming
- zurück nach Dingolfing sind es dann nur noch ca. 3 km / Rückfahrt mit der Bahn nach Landshut (Ankunft ca. 18:45 Uhr)

Anforderungen

keine Anmeldung erforderlich

Preis

Nichtmitglieder 2,- € / Mitglieder frei

Tourenleiter:

Oliver Denig

Veranstalter:

ADFC Landshut / Dingolfing-Landau

RTF in Rottenburg



Mit dem Radfahrerverein Concordia



Der Radfahrerverein Concordia Rottenburg veranstaltet wieder die alljährliche Radtourfahrt rund um Rottenburg. Es stehen Strecken mit einer Länge von 45, 79, 116 und 151 Kilometer zur Auswahl.

Programm

- Treffen mit Begrüßung am Wetterhäuschen beim Landshuter Ländtorplatz um 08:00 Uhr
- Radtour nach Rottenburg
- Teilnahme an der Radrundfahrt (45 km-Runde)
- gemeinsame Rückkehr nach Landshut

Anforderungen

keine Anmeldung erforderlich

Preis

kostenlos

Tourenleiter:

Roswitha Keil

Veranstalter:

ADFC Landshut / Dingolfing-Landau

Richard Arzberger



Geprüfter Anlage- und Vermögensberater * Bankfachwirt * Betriebswirt (VWA)
84034 Landshut, Offenbachstr. 8, Telefon 0871 / 66199 o. 61764
Geprüfter TRAINER (BDVT) www.Arzberger-Erfolgsseminare.de
Mitglied im ADFC Landshut / Dingolfing-Landau

In Zeiten von Finanzkrise und Bankenpleiten ist es wichtig eine **unabhängige FINANZBERATUNG** zu bekommen.

Ich kann sie Ihnen bieten!

Meine Leistungen zu Ihrem Nutzen:

- ***** bankenunabhängige Beratung in allen Fragen der Geld- und Vermögensanlage
- ***** der Eigenheimfinanzierung
- ***** Verkauf von Finanzprodukten
- ***** Durchführung von Finanzseminaren



Vilstal-Donau-Radweg

Auf nach Passau!

Den Einstieg zum Vilstal-Radweg lassen wir uns mit der Südostbayern-Bahn bis Vilsbiburg erleichtern. Die Tour ist überwiegend flach und wird für die Teilnehmer mit Sicherheit ein Highlight. Stefe Abwechslung, Kultur, zahlreiche Einkehrmöglichkeiten, Natur pur, sowie verträumte Dörfer und romantische Städte prägen diesen Tagesausflug.

Es begleiten uns u. a. die Orte Vilsbiburg, Gerzen, Frontenhausen, Reisbach, Eichendorf, Adldorf (Schloß und Brauerei), Aldersbach (Asamkirche, Brauerei, Einkehr), Vilshofen (Mündung der Vils in die Donau), evtl. Schweiklberg (Benediktiner-Abtei).

Wir verlassen den Vilstal-Radweg, überqueren die Donau und steigen in den Donau-Radweg ein, der uns zum Ziel nach Passau führt. Der schattige Biergarten Hacklberg lädt uns zum Verweilen und zur Stärkung ein. Die Stadt Passau erkunden wir mit Fahrrad.

Die Rückfahrt erfolgt mit der Bahn. Um tagsüber möglichst viel an Sehenswürdigkeiten mitnehmen zu können, werden wir Landshut mit Sicherheit erst nach 21 Uhr erreichen.

Programm

- Treffen mit Begrüßung Hauptbahnhof Landshut, Bahnsteig 1 um 07:15 Uhr
- mit der Südostbayern-Bahn fahren wir bis Vilsbiburg
- Radtour entlang des Vilstal- und Donau-Radwegs bis Passau
- Rückkehr in Landshut nach 21:00 Uhr

Anforderungen

keine Anmeldung erforderlich

Preis

Nichtmitglieder 2,- € / Mitglieder frei

Tourenleiter:

Josef Talhammer, Klaus Schönauer

Veranstalter:

ADFC Landshut / Dingolfing-Landau

Bluval



steht für ein **Bläserisches Musikfestival**



Heute ist es das Synonym für den Musikherbst in und um Straubing. Das internationale Musikfestival hüllt auch 2014 wieder das Straubinger Land in eine einzigartige Klangwolke:

ob mit gediegenem Standkonzert oder festlichem Galakonzert, ob in prächtigen Kirchen oder deftigen Wirtshäusern, ob mit traditioneller Tanzmusik oder mit „zeitgenössischer Musik“, ob mit Jazz oder Volksmusik - all das ist BLUVAL! Jede nur denkbare

bläserische Stilrichtung ist zu hören, gespielt von der Dorfkapelle oder einem ganzen Symphonieorchester.

Programm

Preis

- Treffen mit Begrüßung am Wetterhäuschen beim Landshuter Ländtorplatz um 08:00 Uhr
- Rückkehr nach Landshut gegen 17:00 Uhr

Nichtmitglieder 2,- € / Mitglieder frei
Tourenleiter:
 Hermann Hochfeld
Veranstalter:
 ADFC Landshut / Dingolfing-Landau

NATURLICH
 - durchgängig warme Küche Mo - Mi geöffnet (Dienstag Ruhetag)
 - Schöner Biergarten direkt am See und am Isarradweg
 - Herzhafte Brotzeiten, kühles Bier und knackige Salate
 - Übernachten können Sie in unseren frisch renovierten Zimmern

Direkt am Isarradweg bei Eching

GASTHAUS FORSTER AM SEE

www.forster-am-see.de / Tel.08709/1783 / info@forster-am-see.de

Rad-Schiffsreise



Entlang der schönen blauen Donau

von Passau über Wien, Bratislava bis nach Budapest

Mit Rad und Schiff entlang der Donau - ein ganz besonderes Erlebnis, denn Ihr „schwimmendes Hotel“ ist immer dabei!



Das beeindruckende Naturschauspiel der Schöngener Donauschlinge, die faszinierende Landschaft der Wachau mit ihren Weinterassen, Burgen und Schlössern, die unberührten Auenwälder des Nationalparks Donauauen und das malerische ungarische Donauknie wechseln ab mit pulsierenden Metropolen wie Wien, Bratislava und Budapest. Der breite Strom zieht sich wie ein silberner Faden durch Budapest und teilt die Stadt in das bergige Buda und das flache Pest. In Esztergom grüßt schon aus der Ferne die imposante Kuppel der Basilika. Bratislava, ehemals Petersburg, die slowakische Hauptstadt am Fuße der Kleinen Karpaten, lädt mit einer bezaubernden Altstadt zu einem ausgedehnten Bummel ein. Ein kleiner Flirt mit Wien, der Stadt des Walzers gefällig? Einer Feuerwerk an Sehenswürdigkeiten, kleine verträumte Kaffeehäuser und gemütliche Heurigenlokale erwarten Sie.

Programm

Anforderungen

- Unterbringung auf der MS Normandie
- 1. Tag von Passau nach Engelhartzell
- 2. Tag Radtour nach Brandstatt und Hainburg
- 3. Tag von Hainburg nach Bratislava mit Stadtrundfahrt
- 4. Tag Ruhetag in Budapest mit Stadtrundfahrt
- 5. Tag Radtour von Visegrad nach Esztergom
- 6. Tag Ruhetag in Wien mit Stadtrundfahrt
- 7. Tag Radtour durch die Wachau (Rossatz, Krems, Melk) mit Weinprobe
- 8. Tag Rückkehr nach Passau

Anmeldung erforderlich bis 01.08. 2014 bei Manfred Böhm, Tel. 0871 / 464699 oder per Telefax 0871 / 464 776

Preis

- Nichtmitglieder: 700,- €
- Mitglieder 658,- € (2-Bett Kabine)
- Einzelkabinen auf Anfrage!

Tourenleiter

Manfred Böhm

Veranstalter

FUN-TIME-SPORT

jeweils Sa
04-18
Oktober

Herbsttouren

durch den bunten Herbst



Jeden Samstag im Herbst treffen wir uns bei trockenem Wetter am Ländtor und fahren zum Saisonausklang eine Runde zwischen 45 bis 60 km.

Programm

Anforderungen

- Treffen mit Begrüßung am Wetterhäuschen beim Landshuter Ländtorplatz um 13:30 Uhr
- Rundfahrt durch den Landkreis
- Kaffeepause
- Rückkehr bis spätestens 18:00 Uhr

keine Anmeldung erforderlich
Wegen der frühen Dämmerung ist eine funktionsbereite Lichtenanlage am Rad notwendig!

Preis

Nichtmitglieder 2,- € / Mitglieder frei

Tourenleiter:

Harry Barth

Veranstalter:

ADFC Landshut / Dingolfing-Landau



Tour zum Entenessen

So
12
Oktober

Unsere alljährliche Tour mit gemeinsamem Entenessen führt uns diesmal nach Günzkofen. Nach dem Mittagessen ist je nach Witterung noch eine kleine Runde mit Kaffeepause vorgesehen.

Programm

Anforderungen

- Treffen mit Begrüßung am Wetterhäuschen beim Landshuter Ländtorplatz um 10:00 Uhr
- Radtour nach Günzkofen
- Mittagspause mit Entenessen
- kleine Nachmittagsrunde
- Kaffeepause
- Rückkehr nach Landshut gegen 17:00 Uhr

Anmeldung unter Tel. 0179 / 5170656 bis spätestens 01.10.2014 erforderlich, da das Essen vorbestellt werden muss!

Preis

Nichtmitglieder 2,- € / Mitglieder frei

Tourenleiter:

Hermann Hochfeld

Veranstalter:

ADFC Landshut / Dingolfing-Landau



- ❖ Ausgeschilderte Rad- und Wanderwege mit teils herrlicher Aussicht auf Landshut
 - ❖ Bayerische Brotzeiten; hausgebackenes Bauernbrot
 - ❖ Schattiger Biergarten mit Kastanienbäumen
 - ❖ Komfortable Fremdenzimmer in ruhiger Lage
- Mittwoch Ruhetag

Huberwirt Gstaadach

Gstaadach 3
84032 Altdorf
Telefon 08 70 4 / 29 8
Fax 08 70 4 / 16 87
info@huberwirt-gstaadach.de
www.huberwirt-gstaadach.de



HUBER-MÜHLE -SÄGEWERK-

Naturkostladen
Lohnschnitt und Schnittholz für den Bau

Familie Huber

Oberlindhart 423/425 • 84066 Mall.-Pfaffenberg
Tel. 08772/8593 und 5483 • Fax 08772/8220

hubermuehle@t-online.de

www.hubermuehle-saegewerk.de.to

Mühle

Backstube

Mühlenladen



Interkulturelle Fahrradtour



Fremd ist der Fremde nur in der Fremde

Eine Tour für alle, die sich für die Arbeit des „Haus International“ interessieren. Wir besuchen kulturelle und religiöse Begegnungsstätten in Landshut und lernen dabei andere Kulturen und Lebensarten im regen Austausch kennen. Die Tour soll das gegenseitige Verständnis fördern.

Programm

- Treffen mit Begrüßung am Haus International, Orbankai 3 um 13:00 Uhr
- Rundtour durch Landshut mit Besichtigungen und Führungen

Anforderungen

keine Anmeldung erforderlich

Preis

Nichtmitglieder 2,- € / Mitglieder frei

Tourenleiter:

Roswitha Keil

Veranstalter:

ADFC Landshut / Dingolfing-Landau

„Warum in die Ferne schweifen...“

wenn das Gute doch direkt vor der eigenen Haustüre liegt. Verbringen Sie nicht Ihre kostbare Freizeit auf der Autobahn im Stau, genießen Sie lieber die freien Stunden bei einer Radltour in Ihrem Heimatlandkreis!



Durch sieben überregionale Fernradwege mit einander verbunden, spannt sich ein dichtes Netz von Radtouren über den Landkreis Landshut. Passen Sie die Tour Ihrer Kondition an, zu Beginn der Saison vielleicht eine gemütliche Tour entlang der Flüsse Isar, Vils oder Laaber, wenn es dann sportlicher sein soll, packen Sie die Überquerung des tertiären Hügellandes an.

Auf der Homepage www.tourismus-landshut.de finden Sie über 40 verschiedene Radtourenvorschläge im Landkreis Landshut. Sie können die Touren auf einer interaktiven Regionskarte exakt nachverfolgen und sich mit einem Zoom-Bereich bis 50 Metern sogar über den Straßenbelag informieren. Die Touren stehen für Ihr GPS-System zum Download zur Verfügung.



Informieren Sie sich!

Büro für Tourismus
Landratsamt Landshut

Telefon: 0871 – 408 1840

Home: www.tourismus-landshut.de

Email: info@tourismus-landshut.de



Neubürgertour

Landshut per Rad entdecken

Sie sind neu in Landshut? Wir führen Sie auf Radwegen durch die schöne Hauptstadt Niederbayerns, zeigen Ihnen geniale Abkürzungen auf dem Weg zur Arbeit, perfekte Einkaufsrouten und die Schleichwege zu den schönsten Erholungspunkten!

Die Tour führt auf Radwegen und ruhigen Straßen durch die Stadt. Sprechen Sie den Tourenleiter vorher an, was Sie besonders interessiert, die Strecke kann dann individuell gestaltet werden.



Programm

- Treffen mit Begrüßung am Wetterhäuschen beim Landshuter Ländtorplatz um 14:00 Uhr
- Radtour mit zahlreichen Pausen durch die Stadt
- Rückkehr am Ländtor gegen 17:00 Uhr

Anforderungen

Anmeldung unter Tel. 0871 / 24601 bis 12.10.2014

Preis

Nichtmitglieder 2,- € / Mitglieder frei

Tourenleiter:

Andreas Hippauf

Veranstalter:

ADFC Landshut / Dingolfing-Landau



ADFC-Stammtisch

Jeden dritten Dienstag im Monat treffen sich die interessierten Radler und Radlerinnen ab 20:00 Uhr in der Gaststätte Bayerwald (Bayerwaldstr. 43, 84030 Landshut) zum ADFC-Stammtisch.

Beim gemütlichen Zusammensein werden Tourenpläne geschmiedet, Radererlebnisse ausgetauscht, die örtliche Verkehrspolitik diskutiert oder einfach geratscht.

Kommen Sie vorbei, wir freuen uns auf Ihren Besuch!



BAYERWALD GASTHAUS

- Gemütliche Atmosphäre
- Gut bürgerliche Küche
- Täglich wechselnde Tageskarte

Öffnungszeiten: Di.-Fr.: 17.00 Uhr - 00.00 Uhr
Sa./So.: 11.00 - 14.00 Uhr und 18.00 Uhr - 00.00 Uhr

Bayerwaldstraße 43 - 84030 Landshut

Telefon (0871) 9 66 16 91

Landshuter Radfahrschule

Erwachsene, die das Radfahren erlernen möchten, haben auch 2014 wieder die Gelegenheit: unsere erfahrene Kurs- und Tourenleiterin Roswitha Keil hilft Ihnen dabei! Wenden Sie sich an uns, wir geben Ihnen gerne weitere Informationen!



Beitritt
auch auf www.adfc.de

Wie einreichen an ADFC e. V.
Postfach 10 72 47, 28077 Bremen
oder per Fax an 0421 946 29 40
oder per E-Mail an mitgliedschaft@adfc.de

adfc
Allgemeiner Deutscher
Fahrrad-Club

Name, Vorname: _____

Strasse: _____

PLZ, Ort: _____

Geburtsjahr: _____ Beruf (freiwillig): _____

Telefon (freiwillig): _____

E-Mail (freiwillig): _____

Familien-/Haushaltsmitglieder:

Name, Vorname	Geburtsjahr
_____	_____
Name, Vorname	Geburtsjahr
_____	_____

Ja, ich trete dem ADFC bei. Als Mitglied erhalte ich kostenlos die Zeitschrift Radwelt und genieße viele weitere Vorteile, siehe www.adfc.de/mitgliedschaft.

Einzelmitglied ab 27 J. (46 €) 18-26 J. (29 €)

Familien-/Haushaltsmitgliedschaft ab 27 J. (58 €) 18-26 J. (29 €)

Jugendmitglied unter 18 J. (16 €)

Bei Minderjährigen setzen wir das Einverständnis der Erziehungsberechtigten mit der ADFC-Mitgliedschaft voraus.

Zusätzliche jährliche Spende: _____ €

Ich erteile dem ADFC hiermit ein **SEPA-Lastschriftmandat** bis auf Widerruf.
Gläubiger-Identifikationsnummer: DE36ADF00000295847 | Mandats-Referenz: teilt Ihnen der ADFC separat mit
Ich ermächtige den ADFC, Zahlungen von meinem Konto mittels Lastschrift einzuziehen. Zugleich weise ich mein Kreditinstitut an, die vom ADFC auf mein Konto gezogenen Lastschriften einzulösen. Für die Vorabinformationen über den Zahlungseinzug wird eine verkürzte Frist von mindestens fünf Kalendertagen vor Fälligkeit vereinbart. Hinweis: Ich kann innerhalb von acht Wochen, beginnend mit dem Belastungsdatum, die Erstattung des belasteten Betrages verlangen. Es gelten dabei die mit meinem Kreditinstitut vereinbarten Bedingungen.

Kontoinhaber: _____

DE _____ EIC _____

IBAN _____

Datum, Ort, Unterschrift (für SEPA-Lastschriftmandat): _____

Schicken Sie mir bitte eine Rechnung.

Datum Unterschrift

Impressum

ADFC Landshut / Dingolfing-Landau
Altstadt 105 / 1. Stock
84028 Landshut
Tel. 0871 / 24601
Fax 0871 / 24603

E-Mail: Vorstand@adfc-landshut.de
Internet: <http://www.adfc-landshut.de>

Facebook: ADFC-Landshut
Redaktion: Andreas Hippauf



Die verwendeten Bilder wurden mit freundlicher Genehmigung der Rechteinhaber genutzt. Vielen Dank an Oliver Denig, Roswitha Keil und Andreas Hippauf. Der Kartenausschnitt auf S. 38 zeigt einen Screenshot von OpenCaching.org und verwendet dabei Daten des OpenStreetMap-Projekts (© OpenStreetMap contributors)

Sponsor Druckerei Ortmeier



www.Radl-Stadl.com

Altdorfer Str. 14
84030 Landshut
0871-12665

Mo-Fr: 10.00 – 12.30 + 13.00 – 18.00
Sa: 10.00 – 13.00

500,- € Eintauschaktion*

beim Kauf eines neuen E-Bikes mit Bosch Antrieb
nehmen wir Ihr altes Rad für 500,- € in Zahlung

Preisbeispiel:



1999,- €
-500,- €
1499,- €

Kreidler Vitality Eco 2
7-Gang Shimano Nexus
Mit oder ohne Rücktritt

Preisbeispiel:



2499,- €
-500,- €
1999,- €

Rabeneick Classic - E
8-Gang Shimano Nexus
Mit oder ohne Rücktritt

Wir vertreiben E-Bikes der Marken:

Kreidler, Viktoria, Ghost, Conway, Panther, BBF, Gepida, Rabeneick

Aktions-Coupon (Bitte ausfüllen)

Name und Vorname

Adresse

Mein altes Rad (Marke und Modell)

Aktionsbedingungen*:

Ausgangspreis ist der Listenpreis (Preiseempfehlung) des Herstellers.

Eine Verbindung mit anderen Rabatten ist ausgeschlossen.

Gilt auch für **Bestellungen**. Aktionsende 31.07.2014



Wenn ich motiviert werde, mit dem
Rad zur Arbeit zu fahren, dann ist meine
Gesundheit in besten Händen.

Los geht's zu mehr Gesundheit! Fahren Sie zwischen dem 1. Juni und 31. August an mindestens 20 Tagen „Mit dem Rad zur Arbeit“ und gewinnen Sie attraktive Preise. Alles zur Aktion unter www.mit-dem-rad-zur-arbeit.de oder bei der AOK in Ihrer Nähe.

Mit dem Rad
zur Arbeit 2014
Eine Initiative von
ADFC und AOK



„Mit dem Rad zur Arbeit 2014“ wird gefördert von der
vbw – Vereinigung der Bayerischen Wirtschaft e. V.

vbw